

ENFERMEDAD POR  
**CORONAVIRUS 2019**  
 (COVID-19)

SITUACIÓN EN LA REPÚBLICA DOMINICANA

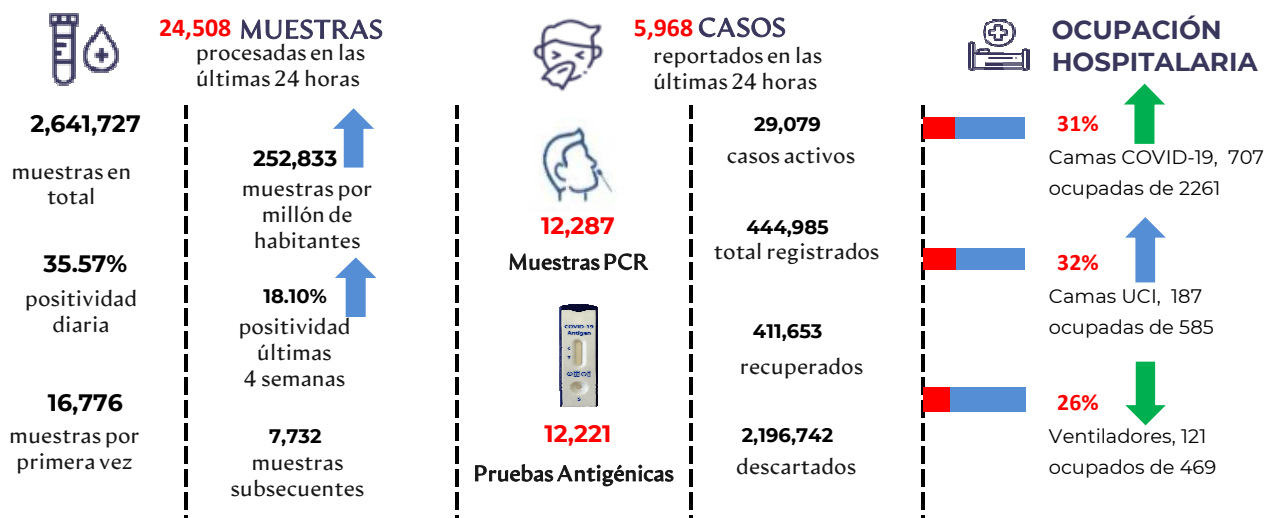
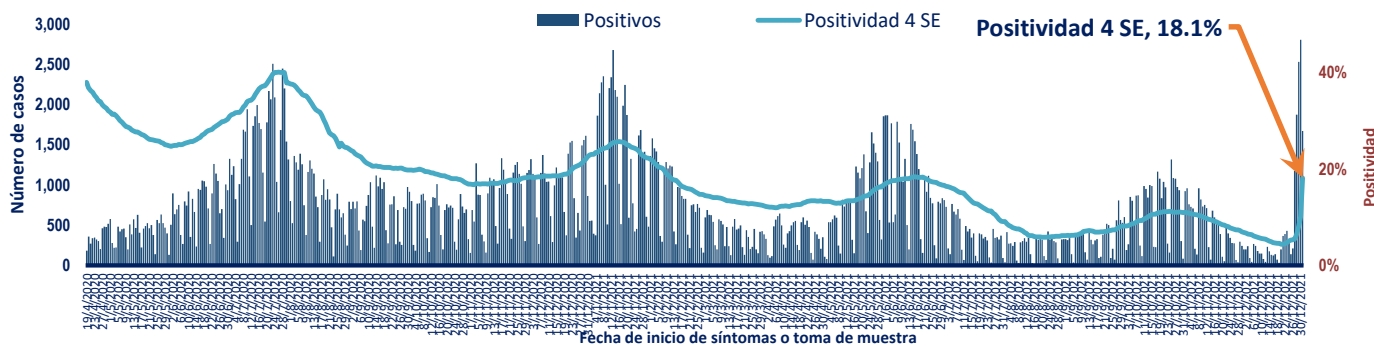


Figura 1. Tendencia de los casos y positividad de COVID-19 en República Dominicana



GRUPOS DE RIESGO	1,914 trabajadores de la salud	1,624 embarazadas 49,367 menores de 20 años	23.84% Fallecidos con hipertensión como comorbilidad	14.88% Fallecidos con diabetes como comorbilidad
1 DEFUNCIÓN notificada en las últimas 24 horas	1 DEFUNCIÓN ocurrida en las últimas 24 horas	4,253 Defunciones en total	407.04 Mortalidad por millón de habitantes	0.96% Letalidad

SITUACIÓN LAS AMERICAS

2,419,695 defunciones  
( 537 Nuevas )

107,842,650 Casos registrados

469,073 Casos nuevos

2,331.73 Mortalidad por millón de habitantes

SITUACIÓN GLOBAL

5,462,631 defunciones  
( 8,168 Nuevas )

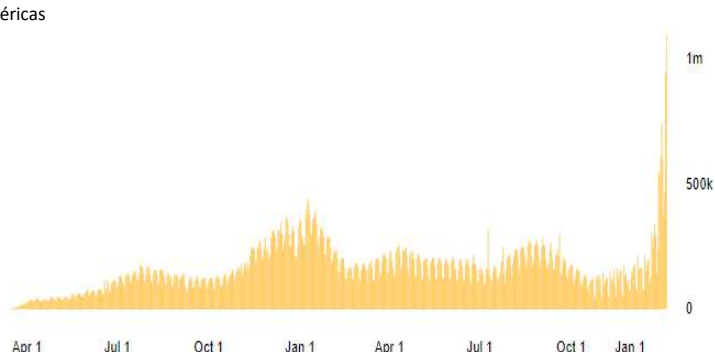
296,496,809 Casos registrados

2,618,130 Casos nuevos

704.21 Mortalidad por millón de habitantes

107,842,650

Casos confirmados en Las Américas



**Tabla 1.** Casos, defunciones y positividad por COVID-19 según provincia de residencia, República Dominicana

Provincia	Muestras procesadas <sup>a</sup>	Casos (n) <sup>b</sup>					Defunciones (n) <sup>b</sup>	
		Nuevos	Registrados	Incidencia Acumulada	Positividad (%) <sup>d</sup>	Recuperados	Últimas 24Horas	Acumulados
01 Distrito Nacional	585,388	2,161	116,892	11,205.29	23.24	106,509	0	666
02 Azua	30,396	29	5,303	2,385.99	19.19	5,037	0	42
03 Baoruco	15,471	136	2,615	2,588.98	26.61	2,128	0	16
04 Barahona	33,760	25	5,370	2,838.61	16.72	5,246	0	34
05 Dajabón	18,412	142	3,400	5,115.32	24.60	2,943	0	16
06 Duarte	73,069	53	10,061	3,365.86	16.01	9,215	0	237
07 Elías Piña	9,741	7	749	1,181.35	13.97	717	0	6
08 El Seibo	10,487	10	1,574	1,683.28	15.86	1,524	0	16
09 Espaillat	63,530	42	9,925	4,138.09	19.99	9,064	0	135
10 Independencia	15,692	58	1,790	3,063.81	25.19	1,588	0	13
11 La Altagracia	113,883	284	15,522	4,392.12	15.38	14,531	0	95
12 La Romana	93,221	113	15,082	5,532.71	16.35	14,354	0	213
13 La Vega	85,670	87	14,650	3,561.96	9.59	14,050	0	227
14 María Trinidad Sánchez	39,977	119	5,827	4,129.78	19.98	5,336	0	33
15 Monte Cristi	20,094	95	3,246	2,769.13	21.66	2,898	0	35
16 Pedernales	6,791	1	1,438	4,108.92	12.50	1,430	0	4
17 Peravia	27,108	25	4,318	2,187.06	18.14	4,098	1	78
18 Puerto Plata	104,661	241	13,345	4,004.85	16.88	11,998	0	166
19 Hermanas Mirabal	42,387	175	4,537	4,923.60	24.68	3,823	0	54
20 Samaná	15,925	2	1,503	1,340.05	7.93	1,442	0	11
21 San Cristóbal	78,189	92	14,796	2,321.20	21.81	13,829	0	238
22 San Juan	42,450	54	6,919	3,120.38	26.99	6,452	0	79
23 San Pedro de Macorís	53,201	71	7,380	2,419.94	17.63	6,973	0	65
24 Sánchez Ramírez	28,565	36	4,771	3,139.27	18.32	4,504	0	42
25 Santiago	268,688	414	47,002	4,497.07	17.61	43,724	0	659
26 Santiago Rodríguez	20,793	40	3,119	5,446.51	16.58	2,809	0	12
27 Valverde	54,538	238	7,148	4,044.82	22.74	6,263	0	53
28 Monseñor Nouel	35,468	20	4,772	2,738.15	9.13	4,573	0	57
29 Monte Plata	31,531	67	2,943	1,540.57	9.31	2,711	0	36
30 Hato Mayor	19,430	54	2,610	3,043.31	25.95	2,269	0	21
31 San Jose de Ocoa	11,063	22	1,772	3,257.05	16.50	1,665	0	30
32 Santo Domingo	510,321	997	93,484	3,216.93	17.58	87,144	0	862
99 No especificado <sup>e</sup>	81,827	58	11,122	-	-	10,806	0	2
<b>Total</b>	<b>2,641,727</b>	<b>5,968</b>	<b>444,985</b>	<b>4,258.84</b>	<b>18.10</b>	<b>411,653</b>	<b>1</b>	<b>4,253</b>

<sup>a</sup>Incluye casos positivos y negativos a SARS-CoV-2; <sup>b</sup>Incluye casos confirmados y probables; <sup>c</sup>Casos por 100,000 habitantes

<sup>d</sup>Últimas 4 semanas por fecha de confirmación de laboratorio; <sup>e</sup> Pendientes verificación territorial

Fuente: Sistema Nacional de Vigilancia Epidemiológica (SINAVE)

**Figura 2.** Defunciones COVID-19 por fecha de ocurrencia. República Dominicana

