

ENFERMEDAD POR

CORONAVIRUS 2019

 (COVID-19)

SITUACIÓN EN LA REPÚBLICA DOMINICANA

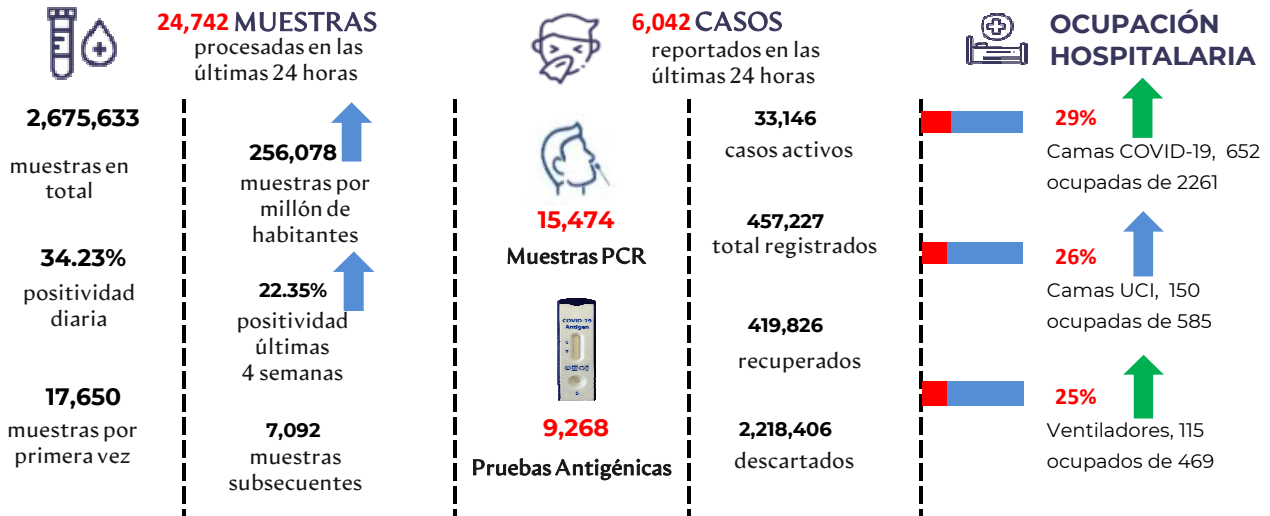
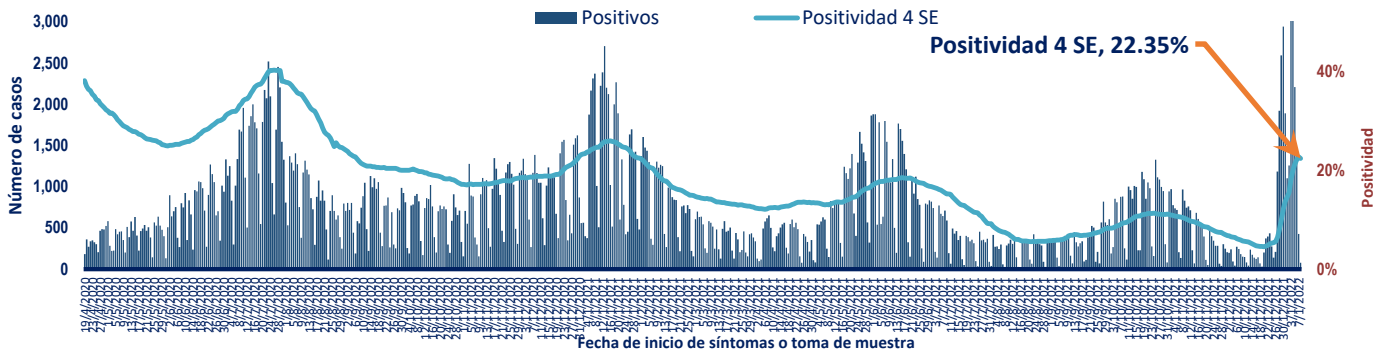


Figura 1. Tendencia de los casos v positividad de COVID-19 en República Dominicana



GRUPOS DE RIESGO	1,949 trabajadores de la salud	1,625 embarazadas 50,447 menores de 20 años	23.83% Fallecidos con hipertensión como comorbilidad	14.88% Fallecidos con diabetes como comorbilidad
0 DEFUNCIONES notificadas en las últimas 24 horas	0 DEFUNCIONES ocurridas en las últimas 24 horas	4,255 Defunciones en total	407.24 Mortalidad por millón de habitantes	0.93% Letalidad

SITUACIÓN LAS AMERICAS

2,422,138 defunciones

 (2,013 Nuevas)

108,806,129

 Casos registrados

951,292

 Casos nuevos

2,334.09

 Mortalidad por millón de habitantes

SITUACIÓN GLOBAL

5,469,303 defunciones

 (6,583 Nuevas)

298,915,721

 Casos registrados

2,357,007

 Casos nuevos

705.07

 Mortalidad por millón de habitantes



Tabla 1. Casos, defunciones y positividad por COVID-19 según provincia de residencia, República Dominicana

Provincia	Muestras procesadas ^a	Casos (n) ^b					Defunciones (n) ^b	
		Nuevos	Registrados	Incidencia Acumulada	Positividad (%) ^d	Recuperados	Últimas 24Horas	Acumulados
01 Distrito Nacional	589,827	1,724	119,809	11,484.91	25.53	109,422	0	666
02 Azua	30,449	6	5,335	2,400.39	21.21	5,099	0	42
03 Baoruco	16,196	109	2,964	2,934.51	30.90	2,176	0	16
04 Barahona	34,035	51	5,503	2,908.92	23.51	5,290	0	34
05 Dajabón	18,772	52	3,631	5,462.86	30.45	2,976	0	16
06 Duarte	73,744	84	10,302	3,446.49	18.08	9,453	0	237
07 Elías Piña	9,759	10	762	1,201.85	18.31	734	0	6
08 El Seibo	10,554	5	1,609	1,720.71	24.64	1,549	0	16
09 Espaillat	65,512	524	10,685	4,454.96	26.02	9,200	0	135
10 Independencia	15,881	61	1,907	3,264.07	26.42	1,594	0	13
11 La Altagracia	125,076	97	15,710	4,445.31	17.22	14,941	0	95
12 La Romana	93,637	251	15,389	5,645.33	22.79	14,519	0	213
13 La Vega	86,359	140	14,930	3,630.04	13.40	14,182	0	227
14 María Trinidad Sánchez	40,347	90	6,007	4,257.35	23.52	5,495	0	33
15 Monte Cristi	20,256	4	3,348	2,856.14	26.24	2,975	0	35
16 Pedernales	6,809	0	1,451	4,146.07	12.82	1,430	0	4
17 Peravia	27,830	161	4,576	2,317.74	24.98	4,160	0	78
18 Puerto Plata	105,726	97	13,792	4,138.99	20.20	12,332	0	166
19 Hermanas Mirabal	42,672	51	4,737	5,140.64	28.67	3,902	0	54
20 Samaná	16,038	2	1,534	1,367.69	10.34	1,459	0	11
21 San Cristóbal	78,718	82	14,969	2,348.34	23.11	14,149	0	238
22 San Juan	42,563	26	6,985	3,150.14	28.60	6,497	0	79
23 San Pedro de Macorís	53,706	169	7,642	2,505.85	21.78	7,103	0	65
24 Sánchez Ramírez	28,859	3	4,934	3,246.52	22.02	4,546	0	42
25 Santiago	270,335	368	47,813	4,574.67	20.42	44,674	0	660
26 Santiago Rodríguez	20,929	40	3,208	5,601.93	25.65	2,862	0	12
27 Valverde	55,530	209	7,632	4,318.70	27.35	6,392	0	53
28 Monseñor Nouel	35,621	9	4,835	2,774.30	13.92	4,614	0	57
29 Monte Plata	31,832	56	3,071	1,607.58	14.53	2,745	0	36
30 Hato Mayor	19,659	44	2,755	3,212.38	32.04	2,327	0	21
31 San Jose de Ocoa	11,243	72	1,898	3,488.65	27.44	1,690	0	30
32 Santo Domingo	515,274	1,378	96,280	3,313.14	21.75	88,451	0	863
99 No especificado ^e	81,885	67	11,224	-	-	10,888	0	2
Total	2,675,633	6,042	457,227	4,376.01	22.35	419,826	0	4,255

^aIncluye casos positivos y negativos a SARS-CoV-2; ^bIncluye casos confirmados y probables; ^cCasos por 100,000 habitantes

^dÚltimas 4 semanas por fecha de confirmación de laboratorio; ^e Pendientes verificación territorial

Fuente: Sistema Nacional de Vigilancia Epidemiológica (SINAVE)

Figura 2. Defunciones COVID-19 por fecha de ocurrencia. República Dominicana

