

ENFERMEDAD POR
CORONAVIRUS 2019
 (COVID-19)

SITUACIÓN EN LA REPÚBLICA DOMINICANA

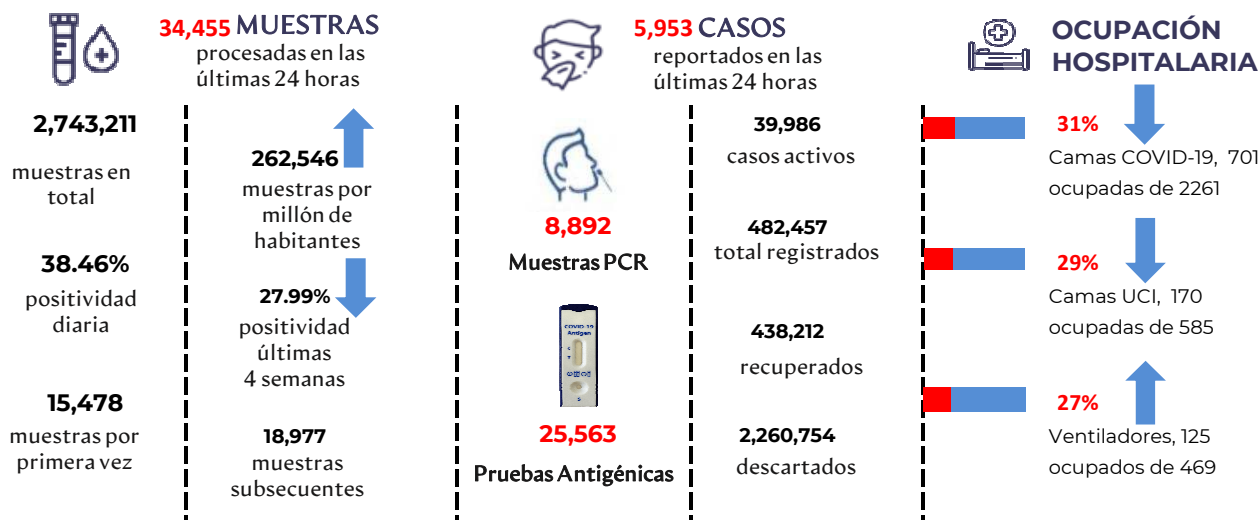
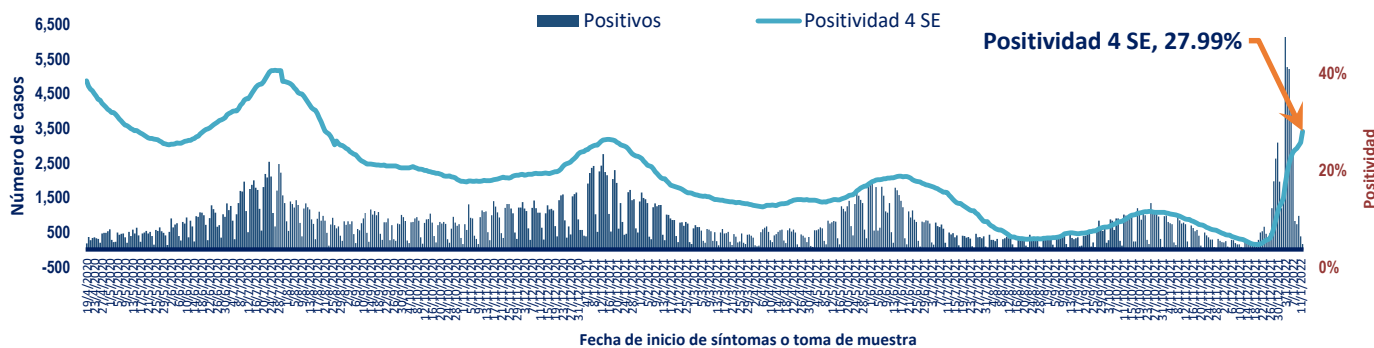


Figura 1. Tendencia de los casos y positividad de COVID-19 en República Dominicana



GRUPOS DE RIESGO	2,115 trabajadores de la salud	1,795 embarazadas 53,159 menores de 20 años	23.81% Fallecidos con hipertensión como comorbilidad	14.86% Fallecidos con diabetes como comorbilidad
0 DEFUNCIONES notificadas en las últimas 24 horas	0 DEFUNCIONES ocurridas en las últimas 24 horas	4,259 Defunciones en total	407.62 Mortalidad por millón de habitantes	0.88% Letalidad

SITUACIÓN LAS AMERICAS

2,432,560
defunciones
 (1,103 Nuevas)

114,155,829
 Casos registrados

644,538
 Casos nuevos

2,344.13
 Mortalidad por millón de habitantes

SITUACIÓN GLOBAL

5,501,000
defunciones
 (7,735 Nuevas)

312,173,462
 Casos registrados

3,395,785
 Casos nuevos

709.16
 Mortalidad por millón de habitantes



Tabla 1. Casos, defunciones y positividad por COVID-19 según provincia de residencia, República Dominicana

Provincia	Muestras procesadas ^a	Casos (n) ^b					Defunciones (n) ^b	
		Nuevos	Registrados	Incidencia Acumulada	Positividad (%) ^d	Recuperados	Últimas 24Horas	Acumulados
01 Distrito Nacional	607,520	934	126,979	12,172.23	27.52	115,832	0	667
02 Azua	31,147	4	5,627	2,531.77	32.07	5,180	0	42
03 Baoruco	16,961	107	3,259	3,226.57	30.59	2,331	0	16
04 Barahona	34,406	46	5,714	3,020.45	32.47	5,378	0	34
05 Dajabón	19,280	109	3,927	5,908.20	34.53	3,107	0	16
06 Duarte	74,348	41	10,552	3,530.12	21.18	9,920	0	237
07 Elías Piña	9,795	2	805	1,269.68	39.85	743	0	6
08 El Seibo	11,124	92	1,878	2,008.38	36.10	1,604	0	16
09 Espaillat	69,414	1,143	12,423	5,179.60	31.21	9,573	0	135
10 Independencia	16,274	95	2,121	3,630.36	31.06	1,700	0	13
11 La Altagracia	131,147	65	16,091	4,553.12	21.48	15,372	0	95
12 La Romana	94,860	95	15,804	5,797.57	21.39	14,843	0	213
13 La Vega	87,896	42	15,528	3,775.44	18.56	14,489	0	227
14 María Trinidad Sánchez	40,990	91	6,294	4,460.76	27.63	5,779	0	33
15 Monte Cristi	20,649	29	3,437	2,932.07	28.12	3,112	0	35
16 Pedernales	6,813	0	1,456	4,160.36	27.59	1,439	0	4
17 Peravia	28,107	65	4,763	2,412.45	30.65	4,280	0	78
18 Puerto Plata	108,460	504	15,194	4,559.74	27.92	13,110	0	166
19 Hermanas Mirabal	42,998	111	5,017	5,444.50	31.90	4,174	0	54
20 Samaná	16,243	32	1,619	1,443.47	17.56	1,487	0	11
21 San Cristóbal	80,912	118	15,655	2,455.96	24.88	14,626	0	240
22 San Juan	42,752	59	7,109	3,206.06	31.74	6,656	0	79
23 San Pedro de Macorís	54,447	14	7,751	2,541.59	20.40	7,310	0	65
24 Sánchez Ramírez	29,122	42	5,081	3,343.25	29.04	4,800	0	42
25 Santiago	274,533	515	49,792	4,764.01	25.83	46,623	0	660
26 Santiago Rodríguez	21,268	13	3,446	6,017.53	32.94	3,037	0	12
27 Valverde	56,992	186	8,341	4,719.90	30.96	6,716	0	53
28 Monseñor Nouel	36,125	6	5,184	2,974.56	24.91	4,667	0	57
29 Monte Plata	33,274	303	3,723	1,948.88	28.52	2,925	0	36
30 Hato Mayor	19,914	18	2,893	3,373.29	35.65	2,480	0	21
31 San Jose de Ocoa	11,296	1	1,927	3,541.95	30.63	1,741	0	30
32 Santo Domingo	530,779	1,054	101,562	3,494.90	24.78	92,025	0	864
99 No especificado ^e	83,365	17	11,505	-	-	11,153	0	2
Total	2,743,211	5,953	482,457	4,617.48	27.99	438,212	0	4,259

^aIncluye casos positivos y negativos a SARS-CoV-2; ^bIncluye casos confirmados y probables; ^cCasos por 100,000 habitantes

^dÚltimas 4 semanas por fecha de confirmación de laboratorio; ^e Pendientes verificación territorial

Fuente: Sistema Nacional de Vigilancia Epidemiológica (SINAVE)

Figura 2. Defunciones COVID-19 por fecha de ocurrencia. República Dominicana

