

ENFERMEDAD POR
CORONAVIRUS 2019
 (COVID-19)

SITUACIÓN EN LA REPÚBLICA DOMINICANA

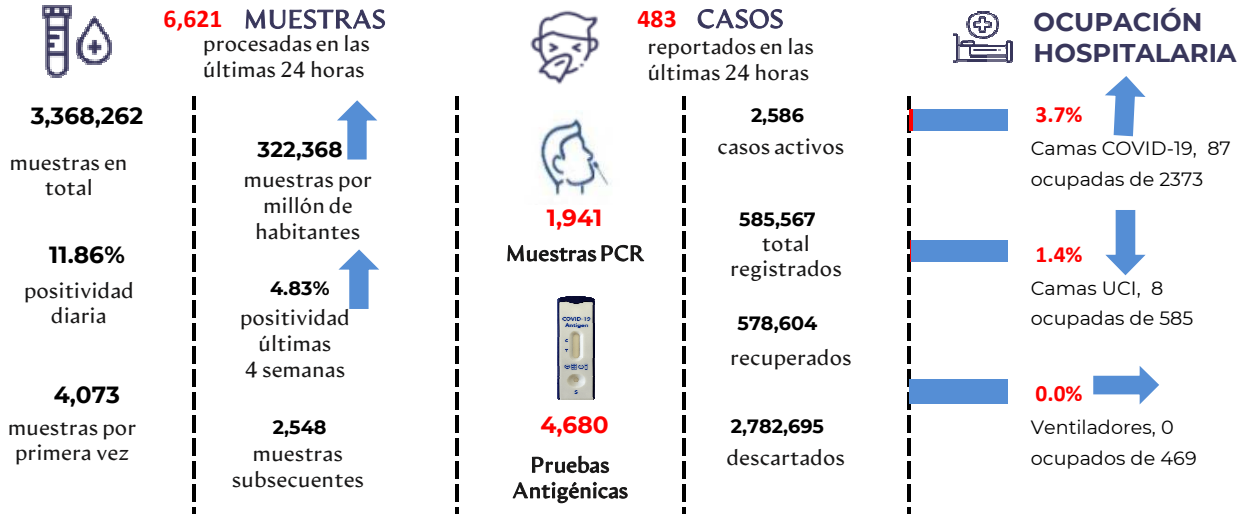
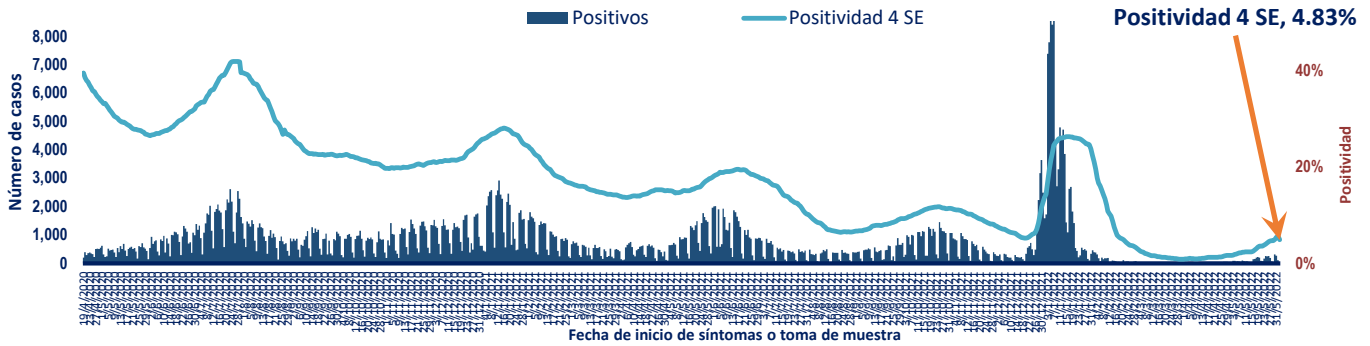


Figura 1. Tendencia de los casos y positividad de COVID-19 en República Dominicana



GRUPOS DE RIESGO	2,314 trabajadores de la salud	1,881 embarazadas 68,994 menores de 20 años	23.12% Fallecidos con hipertensión como comorbilidad	14.46% Fallecidos con diabetes como comorbilidad
0 DEFUNCIONES notificadas en las últimas 24 horas	0 DEFUNCIONES ocurridas en las últimas 24 horas	4,377 Defunciones en total	418.91 Mortalidad por millón de habitantes	0.75% Letalidad

SITUACIÓN LAS AMERICAS

2,743,639 defunciones
(135 Nuevas)

157,527,472 Casos registrados

40,538 Casos nuevos

2,643.90 Mortalidad por millón de habitantes

SITUACIÓN GLOBAL

6,293,414 defunciones
(1,437 Nuevas)

528,275,339 Casos registrados

633,171 Casos nuevos

811.31 Mortalidad por millón de habitantes



Tabla 1. Casos, defunciones y positividad por COVID-19 según provincia de residencia, República Dominicana

Provincia	Muestras procesadas ^a	Casos (n) ^b					Defunciones (n) ^b	
		Nuevos	Registrados	Incidencia Acumulada	Positividad (%) ^d	Recuperados	Últimas 24Horas	Acumulados
01 Distrito Nacional	715,459	190	152,993	14,665.94	8.51	151,679	0	683
02 Azua	35,459	0	6,360	2,861.57	1.84	6,308	0	42
03 Baoruco	18,885	0	3,496	3,461.21	1.80	3,472	0	16
04 Barahona	38,631	1	6,760	3,573.37	9.09	6,722	0	35
05 Dajabón	23,834	0	5,076	7,636.87	10.34	4,993	0	16
06 Duarte	92,909	1	13,217	4,421.69	4.74	12,919	0	238
07 Elías Piña	14,474	0	1,296	2,044.10	0.00	1,290	0	6
08 El Seibo	13,003	0	2,071	2,214.78	0.00	2,054	0	16
09 Espaillat	90,371	1	17,938	7,479.00	5.24	17,748	0	139
10 Independencia	18,553	0	2,531	4,332.12	1.42	2,513	0	13
11 La Altagracia	203,164	64	18,571	5,254.86	8.52	18,207	0	98
12 La Romana	105,156	5	17,948	6,584.08	2.98	17,683	0	215
13 La Vega	101,746	2	18,760	4,561.26	2.30	18,510	0	242
14 María Trinidad Sánchez	50,192	2	7,795	5,524.57	6.12	7,755	0	35
15 Monte Cristi	28,834	4	5,003	4,268.01	4.07	4,954	0	36
16 Pedernales	6,984	0	1,490	4,257.51	8.97	1,475	0	4
17 Peravia	31,553	1	5,372	2,720.91	7.16	5,250	0	80
18 Puerto Plata	145,039	4	19,545	5,865.48	2.29	19,353	0	169
19 Hermanas Mirabal	46,675	9	6,088	6,606.76	8.95	5,980	0	55
20 Samaná	19,047	0	2,073	1,848.25	1.51	2,058	0	11
21 San Cristóbal	90,953	8	16,777	2,631.98	5.73	16,435	0	248
22 San Juan	51,789	4	9,528	4,297.00	5.96	9,425	0	79
23 San Pedro de Macorís	68,978	2	9,790	3,210.19	2.95	9,693	0	65
24 Sánchez Ramírez	34,643	1	5,717	3,761.73	2.00	5,665	0	46
25 Santiago	340,565	10	62,744	6,003.24	6.22	61,784	0	679
26 Santiago Rodríguez	25,812	2	4,590	8,015.23	4.18	4,565	0	13
27 Valverde	70,518	3	11,347	6,420.89	6.14	11,196	0	58
28 Monseñor Nouel	40,520	3	6,360	3,649.34	6.50	6,295	0	58
29 Monte Plata	47,889	2	4,360	2,282.33	1.59	4,301	0	38
30 Hato Mayor	23,401	5	3,491	4,070.57	8.22	3,445	0	21
31 San Jose de Ocoa	16,054	0	2,672	4,911.31	5.44	2,608	0	31
32 Santo Domingo	655,531	139	120,498	4,146.52	3.28	119,008	0	890
99 No especificado ^e	101,641	20	13,310	-	-	13,261	0	2
Total	3,368,262	483	585,567	5,604.32	4.83	578,604	0	4,377

^aIncluye casos positivos y negativos a SARS-CoV-2; ^bIncluye casos confirmados y probables; ^cCasos por 100,000 habitantes

^dÚltimas 4 semanas por fecha de confirmación de laboratorio; ^e Pendientes verificación territorial

Fuente: Sistema Nacional de Vigilancia Epidemiológica (SINAVE)

Figura 2. Defunciones COVID-19 por fecha de ocurrencia. República Dominicana

