

**ENFERMEDAD POR**  
**CORONAVIRUS 2019**  
 (COVID-19)

SITUACIÓN EN LA REPÚBLICA DOMINICANA

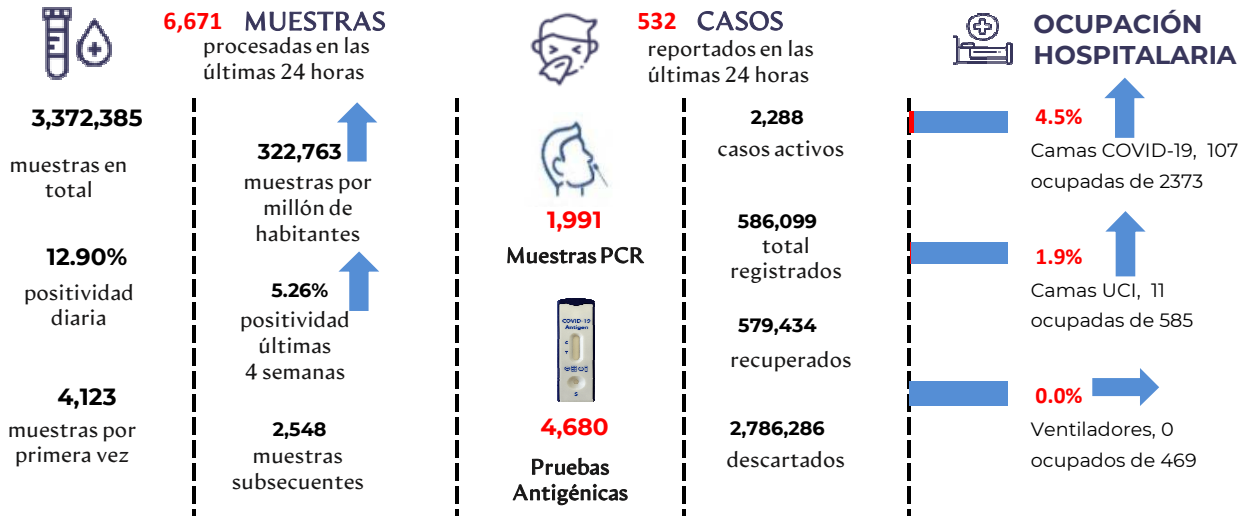
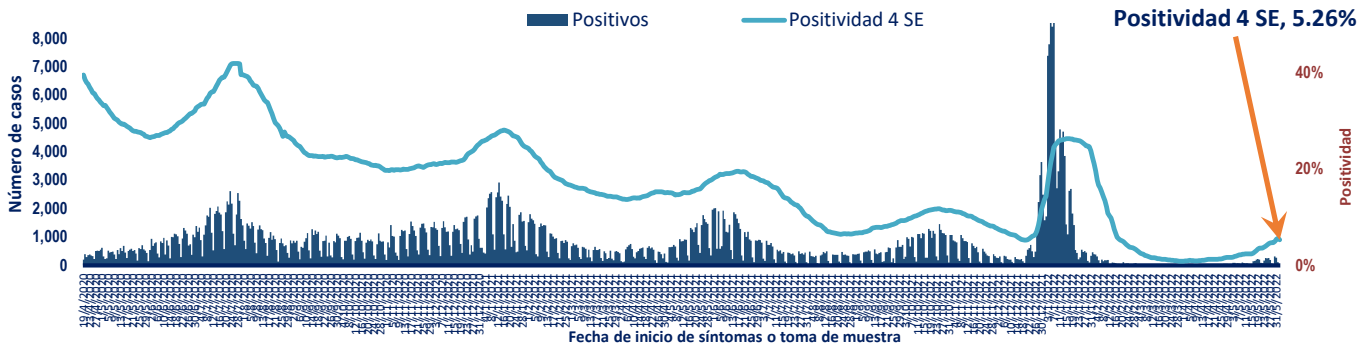


Figura 1. Tendencia de los casos y positividad de COVID-19 en República Dominicana



Icono	Grupo de Riesgo	2,314	1,881 embarazadas	23.12%	14.46%
	GRUPOS DE RIESGO	trabajadores de la salud	68,994 menores de 20 años	Fallecidos con hipertensión como comorbilidad	Fallecidos con diabetes como comorbilidad
	DEFUNCIONES notificadas en las últimas 24 horas	0 DEFUNCIONES	0 DEFUNCIONES	4,377 Defunciones en total	418.91 Mortalidad por millón de habitantes
					0.75% Letalidad

SITUACIÓN LAS AMERICAS

**2,914,515**  
**defunciones**  
 ( 173 Nuevas )

**157,725,452**  
 Casos registrados

**90,708**  
 Casos nuevos

**2,808.56**  
 Mortalidad por millón de habitantes

SITUACIÓN GLOBAL

**6,294,969**  
**defunciones**  
 ( 1,380 Nuevas )

**528,816,317**  
 Casos registrados

**486,278**  
 Casos nuevos

**811.51**  
 Mortalidad por millón de habitantes



**Tabla 1.** Casos, defunciones y positividad por COVID-19 según provincia de residencia, República Dominicana

Provincia	Muestras procesadas <sup>a</sup>	Casos (n) <sup>b</sup>					Defunciones (n) <sup>b</sup>	
		Nuevos	Registrados	Incidencia Acumulada	Positividad (%) <sup>d</sup>	Recuperados	Últimas 24Horas	Acumulados
01 Distrito Nacional	716,285	156	153,149	14,680.89	8.64	151,763	0	683
02 Azua	35,487	1	6,361	2,862.01	2.03	6,313	0	42
03 Baoruco	18,890	0	3,496	3,461.21	1.80	3,473	0	16
04 Barahona	38,634	2	6,762	3,574.43	10.39	6,724	0	35
05 Dajabón	24,001	23	5,099	7,671.48	10.74	5,000	0	16
06 Duarte	93,257	44	13,261	4,436.41	6.42	12,943	0	238
07 Elías Piña	14,475	0	1,296	2,044.10	0.00	1,290	0	6
08 El Seibo	13,010	0	2,071	2,214.78	0.00	2,054	0	16
09 Espaillat	90,557	2	17,940	7,479.83	5.56	17,798	0	139
10 Independencia	18,601	0	2,531	4,332.12	1.22	2,514	0	13
11 La Altagracia	203,324	9	18,580	5,257.41	8.65	18,302	0	98
12 La Romana	105,243	25	17,973	6,593.25	3.94	17,709	0	215
13 La Vega	101,832	0	18,760	4,561.26	2.20	18,516	0	242
14 María Trinidad Sánchez	50,215	0	7,795	5,524.57	5.45	7,756	0	35
15 Monte Cristi	28,851	6	5,009	4,273.13	5.29	4,963	0	36
16 Pedernales	6,990	3	1,493	4,266.08	12.05	1,476	0	4
17 Peravia	31,566	1	5,373	2,721.42	7.77	5,270	0	80
18 Puerto Plata	145,092	0	19,545	5,865.48	2.29	19,365	0	169
19 Hermanas Mirabal	46,747	11	6,099	6,618.70	9.74	5,994	0	55
20 Samaná	19,093	0	2,073	1,848.25	1.44	2,058	0	11
21 San Cristóbal	91,054	19	16,796	2,634.96	6.32	16,468	0	248
22 San Juan	51,803	2	9,530	4,297.90	5.80	9,427	0	79
23 San Pedro de Macorís	69,026	2	9,792	3,210.85	2.89	9,711	0	65
24 Sánchez Ramírez	34,668	2	5,719	3,763.04	2.36	5,665	0	46
25 Santiago	340,923	60	62,804	6,008.98	6.68	61,917	0	679
26 Santiago Rodríguez	25,820	2	4,592	8,018.72	4.58	4,569	0	13
27 Valverde	70,559	10	11,357	6,426.55	6.47	11,225	0	58
28 Monseñor Nouel	40,523	0	6,360	3,649.34	6.53	6,298	0	58
29 Monte Plata	47,953	5	4,365	2,284.95	1.79	4,311	0	38
30 Hato Mayor	23,433	10	3,501	4,082.23	9.09	3,451	0	21
31 San Jose de Ocoa	16,081	8	2,680	4,926.02	6.28	2,615	0	31
32 Santo Domingo	656,731	122	120,620	4,150.72	3.54	119,227	0	890
99 No especificado <sup>e</sup>	101,661	7	13,317	-	-	13,269	0	2
<b>Total</b>	<b>3,372,385</b>	<b>532</b>	<b>586,099</b>	<b>5,609.41</b>	<b>5.26</b>	<b>579,434</b>	<b>0</b>	<b>4,377</b>

<sup>a</sup>Incluye casos positivos y negativos a SARS-CoV-2; <sup>b</sup>Incluye casos confirmados y probables; <sup>c</sup>Casos por 100,000 habitantes

<sup>d</sup>Últimas 4 semanas por fecha de confirmación de laboratorio; <sup>e</sup> Pendientes verificación territorial

Fuente: Sistema Nacional de Vigilancia Epidemiológica (SINAVE)

**Figura 2. Defunciones COVID-19 por fecha de ocurrencia. República Dominicana**

