

ENFERMEDAD POR
CORONAVIRUS 2019
 (COVID-19)

SITUACIÓN EN LA REPÚBLICA DOMINICANA

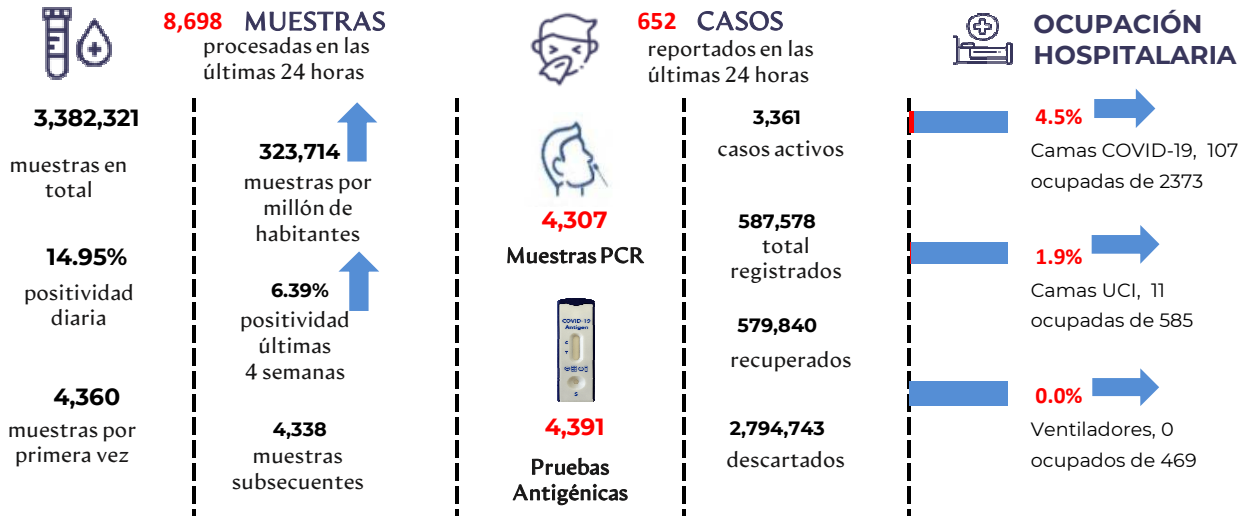
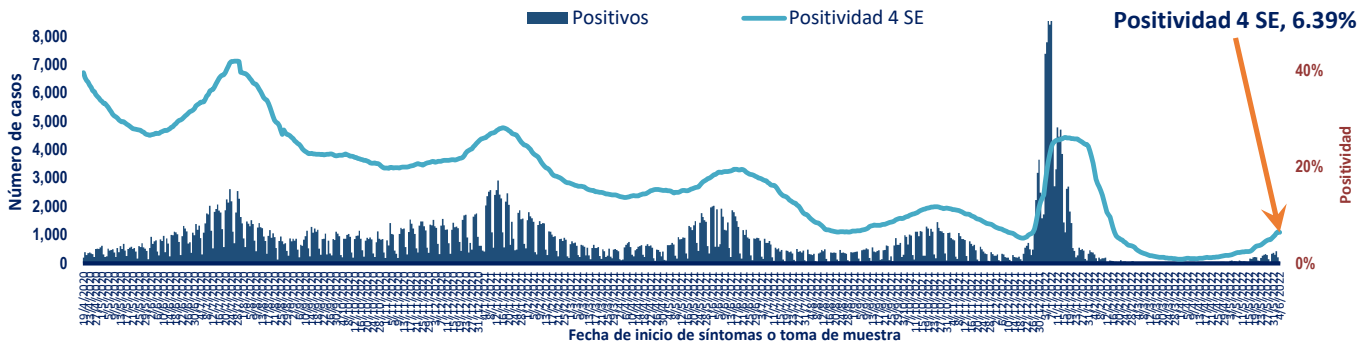


Figura 1. Tendencia de los casos y positividad de COVID-19 en República Dominicana



GRUPOS DE RIESGO	2,317 trabajadores de la salud	1,882 embarazadas 69,574 menores de 20 años	23.12% Fallecidos con hipertensión como comorbilidad	14.46% Fallecidos con diabetes como comorbilidad
0 DEFUNCIONES notificadas en las últimas 24 horas	0 DEFUNCIONES ocurridas en las últimas 24 horas	4,377 Defunciones en total	418.91 Mortalidad por millón de habitantes	0.74% Letalidad

SITUACIÓN LAS AMERICAS

2,744,395 defunciones
(173 Nuevas)

157,725,452 Casos registrados

60,260 Casos nuevos

2,644.63 Mortalidad por millón de habitantes

SITUACIÓN GLOBAL

6,294,969 defunciones
(1,380 Nuevas)

528,816,317 Casos registrados

486,278 Casos nuevos

811.51 Mortalidad por millón de habitantes



Tabla 1. Casos, defunciones y positividad por COVID-19 según provincia de residencia, República Dominicana

Provincia	Muestras procesadas ^a	Casos (n) ^b					Defunciones (n) ^b	
		Nuevos	Registrados	Incidencia Acumulada	Positividad (%) ^d	Recuperados	Últimas 24Horas	Acumulados
01 Distrito Nacional	719,011	324	153,683	14,732.08	9.44	151,957	0	683
02 Azua	35,579	3	6,371	2,866.51	3.37	6,316	0	42
03 Baoruco	18,894	1	3,498	3,463.19	1.79	3,475	0	16
04 Barahona	38,643	0	6,763	3,574.96	10.67	6,724	0	35
05 Dajabón	24,046	0	5,136	7,727.14	14.15	5,003	0	16
06 Duarte	93,535	8	13,307	4,451.80	7.64	12,956	0	238
07 Elías Piña	14,475	0	1,296	2,044.10	0.00	1,290	0	6
08 El Seibo	13,069	0	2,079	2,223.34	9.09	2,054	0	16
09 Espaillat	91,023	5	17,971	7,492.76	5.85	17,800	0	139
10 Independencia	18,690	0	2,532	4,333.84	0.96	2,514	0	13
11 La Altagracia	203,576	25	18,644	5,275.52	9.61	18,329	0	98
12 La Romana	105,440	10	18,022	6,611.22	5.63	17,725	0	215
13 La Vega	102,036	2	18,763	4,561.99	1.93	18,515	0	242
14 María Trinidad Sánchez	50,242	0	7,801	5,528.82	3.95	7,757	0	35
15 Monte Cristi	28,865	0	5,015	4,278.24	5.60	4,962	0	36
16 Pedernales	7,035	0	1,508	4,308.94	17.74	1,476	0	4
17 Peravia	31,616	11	5,395	2,732.56	9.75	5,272	0	80
18 Puerto Plata	145,179	2	19,558	5,869.38	2.49	19,368	0	169
19 Hermanas Mirabal	46,839	0	6,119	6,640.40	10.77	5,996	0	55
20 Samaná	19,095	0	2,075	1,850.04	1.70	2,058	0	11
21 San Cristóbal	91,265	13	16,843	2,642.33	7.64	16,483	0	248
22 San Juan	51,861	1	9,541	4,302.86	5.17	9,425	0	79
23 San Pedro de Macorís	69,367	17	9,833	3,224.29	3.97	9,712	0	65
24 Sánchez Ramírez	34,776	1	5,742	3,778.18	5.30	5,669	0	46
25 Santiago	341,483	82	62,954	6,023.33	7.67	61,953	0	679
26 Santiago Rodríguez	25,846	1	4,594	8,022.21	5.02	4,568	0	13
27 Valverde	70,709	24	11,404	6,453.15	8.01	11,234	0	58
28 Monseñor Nouel	40,692	3	6,380	3,660.82	6.16	6,299	0	58
29 Monte Plata	48,418	0	4,376	2,290.70	1.97	4,321	0	38
30 Hato Mayor	23,497	0	3,518	4,102.05	9.50	3,449	0	21
31 San Jose de Ocoa	16,291	1	2,716	4,992.19	8.29	2,621	0	31
32 Santo Domingo	659,554	117	120,813	4,157.36	3.94	119,287	0	890
99 No especificado ^e	101,674	1	13,328	-	-	13,272	0	2
Total	3,382,321	652	587,578	5,623.56	6.39	579,840	0	4,377

^aIncluye casos positivos y negativos a SARS-CoV-2; ^bIncluye casos confirmados y probables; ^cCasos por 100,000 habitantes

^dÚltimas 4 semanas por fecha de confirmación de laboratorio; ^e Pendientes verificación territorial

Fuente: Sistema Nacional de Vigilancia Epidemiológica (SINAVE)

Figura 2. Defunciones COVID-19 por fecha de ocurrencia. República Dominicana

