

ENFERMEDAD POR
CORONAVIRUS 2019
 (COVID-19)

SITUACIÓN EN LA REPÚBLICA DOMINICANA

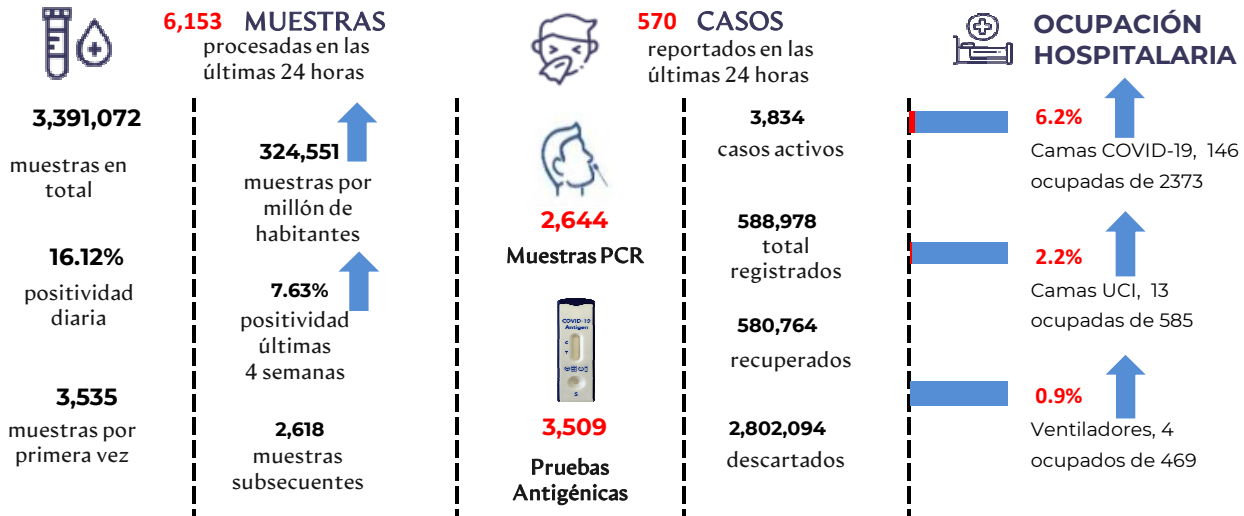
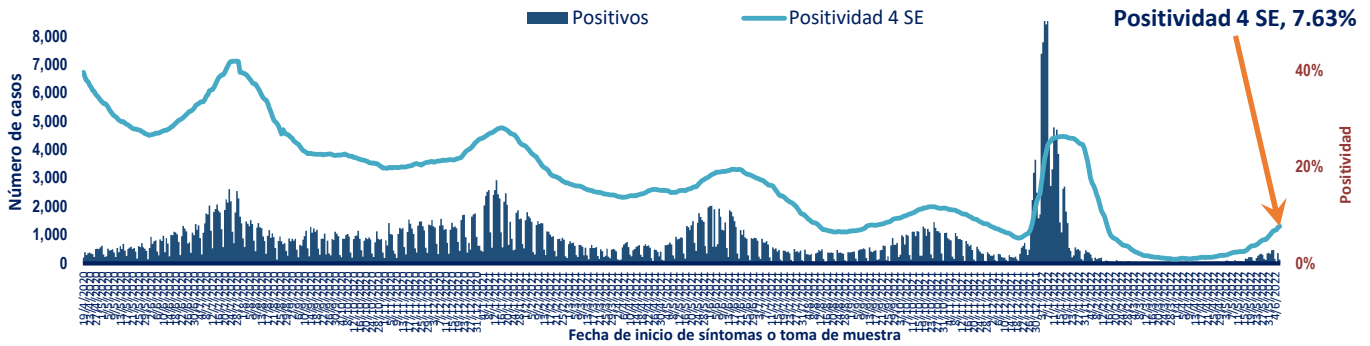


Figura 1. Tendencia de los casos y positividad de COVID-19 en República Dominicana



GRUPOS DE RIESGO	2,327 trabajadores de la salud	1,883 embarazadas 70,063 menores de 20 años	23.11% Fallecidos con hipertensión como comorbilidad	14.45% Fallecidos con diabetes como comorbilidad
1 DEFUNCIONES notificadas en las últimas 24 horas	1 DEFUNCIONES ocurridas en las últimas 24 horas	4,380 Defunciones en total	419.20 Mortalidad por millón de habitantes	0.74% Letalidad

SITUACIÓN LAS AMERICAS

2,746,147 defunciones (635 Nuevas)

158,305,571 Casos registrados

203,548 Casos nuevos

2,646.32 Mortalidad por millón de habitantes

SITUACIÓN GLOBAL

6,299,364 defunciones (677 Nuevas)

530,266,292 Casos registrados

204,539 Casos nuevos

812.08 Mortalidad por millón de habitantes



Tabla 1. Casos, defunciones y positividad por COVID-19 según provincia de residencia, República Dominicana

Provincia	Muestras procesadas ^a	Casos (n) ^b					Defunciones (n) ^b	
		Nuevos	Registrados	Incidencia Acumulada	Positividad (%) ^d	Recuperados	Últimas 24Horas	Acumulados
01 Distrito Nacional	720,729	93	153,949	14,757.58	9.67	152,392	0	684
02 Azua	35,590	0	6,372	2,866.96	3.55	6,316	0	42
03 Baoruco	19,168	16	3,546	3,510.72	8.14	3,483	0	16
04 Barahona	38,679	5	6,769	3,578.13	9.62	6,725	0	35
05 Dajabón	24,194	29	5,203	7,827.94	17.14	5,011	0	16
06 Duarte	93,706	33	13,350	4,466.18	9.52	12,978	0	238
07 Elías Piña	14,483	0	1,298	2,047.25	0.00	1,290	0	6
08 El Seibo	13,085	4	2,084	2,228.69	9.89	2,054	0	16
09 Espaillat	91,547	10	17,985	7,498.59	6.02	17,802	0	139
10 Independencia	18,700	2	2,536	4,340.68	1.18	2,514	0	13
11 La Altagracia	203,899	35	18,803	5,320.51	13.97	18,385	0	98
12 La Romana	105,510	10	18,048	6,620.76	6.99	17,731	0	215
13 La Vega	102,165	0	18,780	4,566.12	2.49	18,516	0	242
14 María Trinidad Sánchez	50,254	1	7,803	5,530.24	5.06	7,759	0	35
15 Monte Cristi	28,888	4	5,024	4,285.92	8.24	4,962	0	36
16 Pedernales	7,097	27	1,537	4,391.81	23.50	1,475	0	4
17 Peravia	31,817	17	5,422	2,746.23	10.56	5,273	0	80
18 Puerto Plata	145,479	7	19,592	5,879.58	3.60	19,373	0	169
19 Hermanas Mirabal	47,073	10	6,148	6,671.88	9.80	6,006	0	55
20 Samaná	19,136	2	2,078	1,852.71	1.59	2,058	0	11
21 San Cristóbal	91,469	29	16,891	2,649.86	9.74	16,510	0	248
22 San Juan	51,926	6	9,556	4,309.63	6.50	9,433	0	79
23 San Pedro de Macorís	69,502	3	9,844	3,227.90	4.45	9,736	0	65
24 Sánchez Ramírez	34,966	10	5,763	3,792.00	6.11	5,670	0	46
25 Santiago	342,339	60	63,093	6,036.63	8.39	62,041	0	679
26 Santiago Rodríguez	25,896	10	4,614	8,057.14	7.24	4,570	0	13
27 Valverde	70,904	13	11,447	6,477.48	8.91	11,265	0	58
28 Monseñor Nouel	40,708	0	6,382	3,661.97	6.50	6,302	0	58
29 Monte Plata	48,616	0	4,380	2,292.80	1.95	4,322	0	38
30 Hato Mayor	23,558	15	3,540	4,127.70	11.40	3,445	0	21
31 San Jose de Ocoa	16,480	10	2,739	5,034.46	8.68	2,633	0	31
32 Santo Domingo	661,791	102	121,060	4,165.86	5.09	119,446	1	892
99 No especificado ^e	101,718	7	13,342	-	-	13,288	0	2
Total	3,391,072	570	588,978	5,636.96	7.63	580,764	1	4,380

^aIncluye casos positivos y negativos a SARS-CoV-2; ^bIncluye casos confirmados y probables; ^cCasos por 100,000 habitantes

^dÚltimas 4 semanas por fecha de confirmación de laboratorio; ^e Pendientes verificación territorial

Fuente: Sistema Nacional de Vigilancia Epidemiológica (SINAVE)

Figura 2. Defunciones COVID-19 por fecha de ocurrencia. República Dominicana

