

ENFERMEDAD POR
CORONAVIRUS 2019
 (COVID-19)

SITUACIÓN EN LA REPÚBLICA DOMINICANA

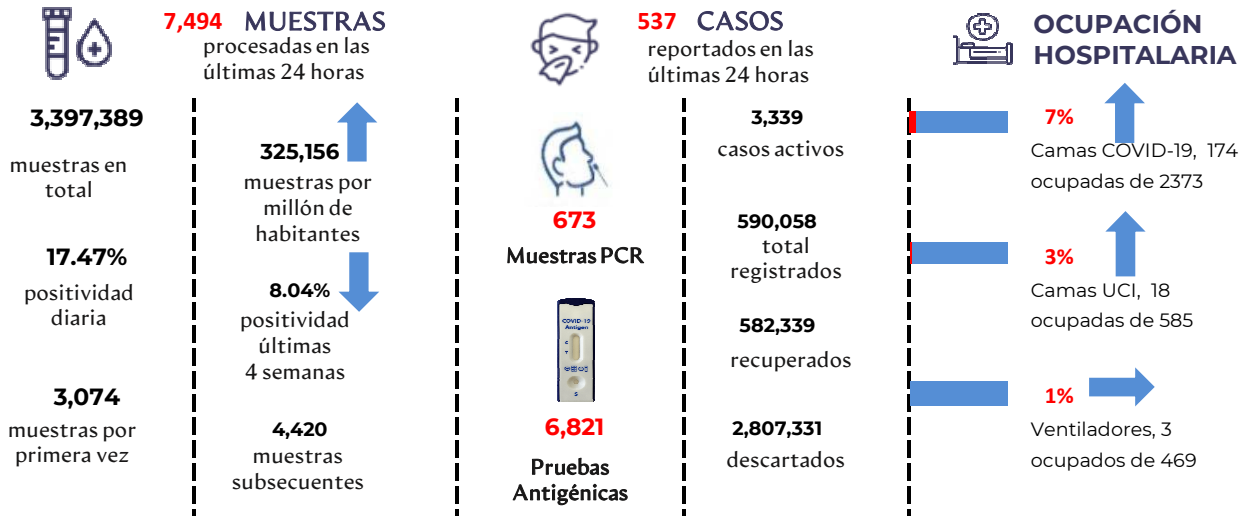
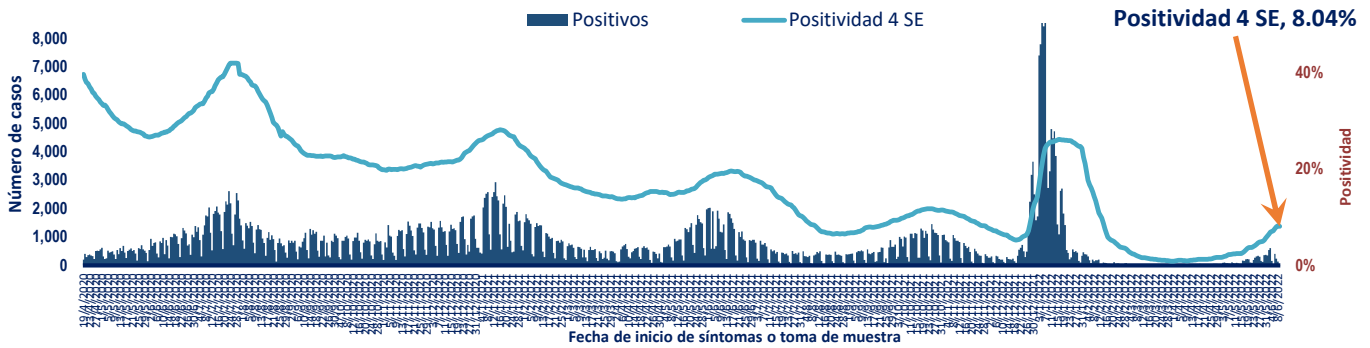




Figura 1. Tendencia de los casos y positividad de COVID-19 en República Dominicana



 GRUPOS DE RIESGO	2,329 trabajadores de la salud	1,883 embarazadas 70,269 menores de 20 años	23.11% Fallecidos con hipertensión como comorbilidad	14.45% Fallecidos con diabetes como comorbilidad
 0 DEFUNCIONES notificadas en las últimas 24 horas	0 DEFUNCIONES ocurridas en las últimas 24 horas	4,380 Defunciones en total	419.20 Mortalidad por millón de habitantes	0.74% Letalidad

SITUACIÓN LAS AMERICAS

2,747,444
defunciones
 (96 Nuevas)

158,729,980
 Casos registrados

53,542
 Casos nuevos

2,647.57
 Mortalidad por millón de habitantes

SITUACIÓN GLOBAL

6,302,982
defunciones
 (1,539 Nuevas)

531,550,610
 Casos registrados

605,118
 Casos nuevos

812.55
 Mortalidad por millón de habitantes



Tabla 1. Casos, defunciones y positividad por COVID-19 según provincia de residencia, República Dominicana

Provincia	Muestras procesadas ^a	Casos (n) ^b					Defunciones (n) ^b	
		Nuevos	Registrados	Incidencia Acumulada	Positividad (%) ^d	Recuperados	Últimas 24Horas	Acumulados
01 Distrito Nacional	723,733	266	154,356	14,796.59	10.44	152,960	0	684
02 Azua	35,619	0	6,373	2,867.41	3.59	6,319	0	42
03 Baoruco	19,177	0	3,549	3,513.69	8.33	3,486	0	16
04 Barahona	38,682	0	6,770	3,578.66	11.24	6,726	0	35
05 Dajabón	24,344	0	5,230	7,868.57	17.15	5,069	0	16
06 Duarte	93,882	2	13,380	4,476.22	10.71	13,029	0	238
07 Elías Piña	14,483	0	1,298	2,047.25	0.00	1,290	0	6
08 El Seibo	13,087	1	2,086	2,230.83	9.78	2,055	0	16
09 Espaillat	91,600	1	17,987	7,499.43	6.25	17,817	0	139
10 Independencia	18,722	1	2,537	4,342.39	1.35	2,515	0	13
11 La Altagracia	204,138	32	18,903	5,348.81	14.89	18,484	0	98
12 La Romana	105,551	4	18,082	6,633.24	9.12	17,760	0	215
13 La Vega	102,195	1	18,782	4,566.61	2.57	18,519	0	242
14 María Trinidad Sánchez	50,298	0	7,803	5,530.24	3.45	7,761	0	35
15 Monte Cristi	29,035	0	5,039	4,298.72	8.40	4,971	0	36
16 Pedernales	7,190	0	1,568	4,480.38	24.64	1,479	0	4
17 Peravia	31,827	1	5,425	2,747.75	11.79	5,302	0	80
18 Puerto Plata	145,490	0	19,592	5,879.58	3.90	19,385	0	169
19 Hermanas Mirabal	47,132	1	6,160	6,684.90	10.31	6,034	0	55
20 Samaná	19,293	0	2,079	1,853.60	1.10	2,064	0	11
21 San Cristóbal	91,522	4	16,903	2,651.75	10.09	16,536	0	248
22 San Juan	51,988	3	9,570	4,315.94	8.42	9,446	0	79
23 San Pedro de Macorís	69,670	2	9,846	3,228.56	4.29	9,758	0	65
24 Sánchez Ramírez	34,980	1	5,764	3,792.65	6.22	5,677	0	46
25 Santiago	342,867	39	63,188	6,045.72	8.92	62,181	0	679
26 Santiago Rodríguez	25,993	1	4,617	8,062.38	6.09	4,578	0	13
27 Valverde	70,964	0	11,462	6,485.97	9.66	11,300	0	58
28 Monseñor Nouel	40,712	0	6,384	3,663.11	7.18	6,306	0	58
29 Monte Plata	48,645	2	4,383	2,294.37	2.08	4,329	0	38
30 Hato Mayor	23,577	0	3,547	4,135.86	11.70	3,466	0	21
31 San Jose de Ocoa	16,626	0	2,741	5,038.14	8.11	2,665	0	31
32 Santo Domingo	662,615	165	121,284	4,173.57	5.79	119,760	0	892
99 No especificado ^e	101,752	10	13,370	-	-	13,312	0	2
Total	3,397,389	557	590,058	5,647.30	8.04	582,339	0	4,380

^aIncluye casos positivos y negativos a SARS-CoV-2; ^bIncluye casos confirmados y probables; ^cCasos por 100,000 habitantes

^dÚltimas 4 semanas por fecha de confirmación de laboratorio; ^e Pendientes verificación territorial

Fuente: Sistema Nacional de Vigilancia Epidemiológica (SINAVE)

Figura 2. Defunciones COVID-19 por fecha de ocurrencia. República Dominicana

