

ENFERMEDAD POR
CORONAVIRUS 2019
 (COVID-19)

SITUACIÓN EN LA REPÚBLICA DOMINICANA

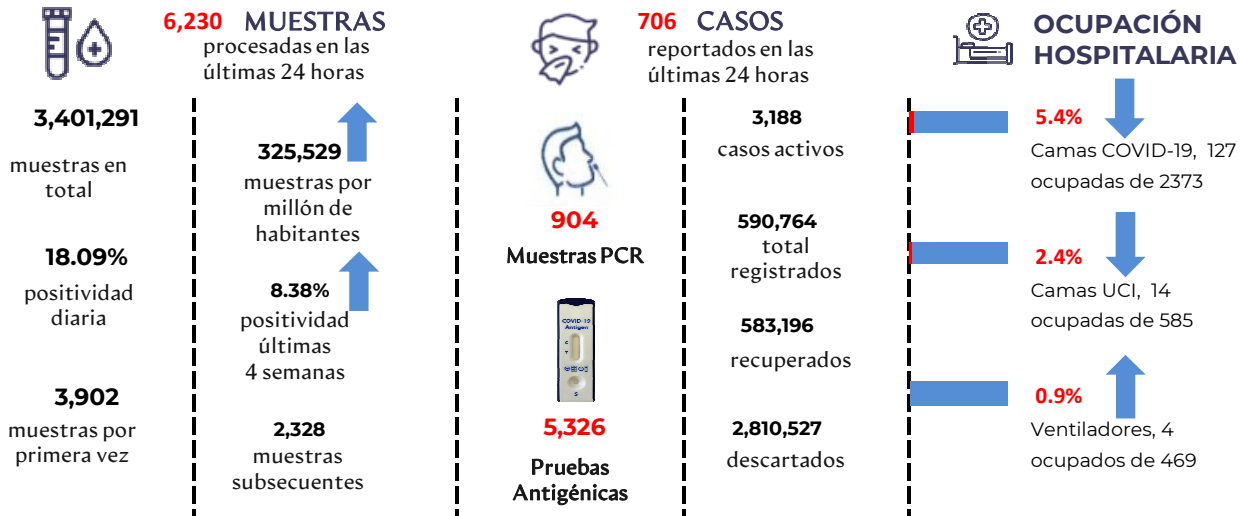
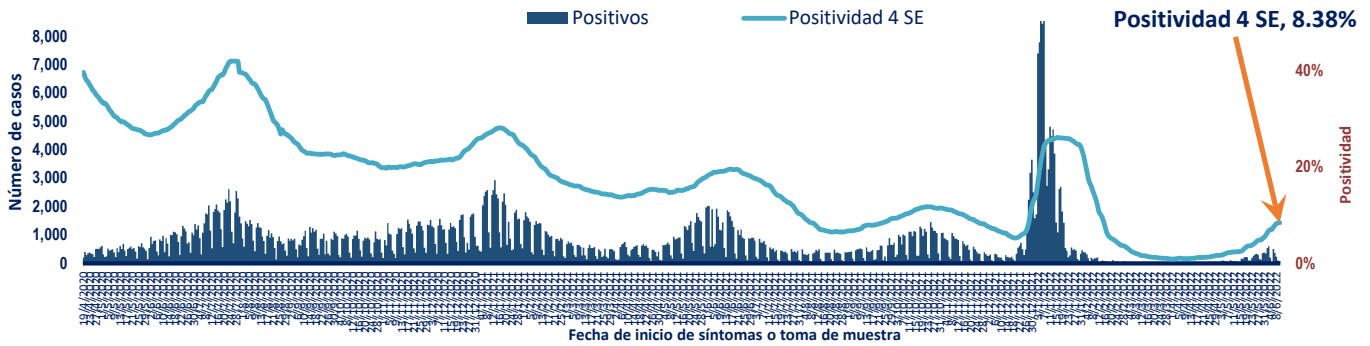


Figura 1. Tendencia de los casos y positividad de COVID-19 en República Dominicana



Icono	Grupo de Riesgo	Valor	Valor	Valor	Valor
	GRUPOS DE RIESGO	2,329 trabajadores de la salud	1,884 embarazadas	23.11% Fallecidos con hipertensión como comorbilidad	14.45% Fallecidos con diabetes como comorbilidad
	DEFUNCIONES	0 DEFUNCIONES notificadas en las últimas 24 horas	0 DEFUNCIONES ocurridas en las últimas 24 horas	4,380 Defunciones en total	419.20 Mortalidad por millón de habitantes

SITUACIÓN LAS AMERICAS

2,748,938 defunciones
(466 Nuevas)

158,983,746 Casos registrados

188,853 Casos nuevos

2,649.01 Mortalidad por millón de habitantes

SITUACIÓN GLOBAL

6,305,358 defunciones
(2,160 Nuevas)

532,201,219 Casos registrados

574,365 Casos nuevos

812.85 Mortalidad por millón de habitantes



Tabla 1. Casos, defunciones y positividad por COVID-19 según provincia de residencia, República Dominicana

Provincia	Muestras procesadas ^a	Casos (n) ^b					Defunciones (n) ^b	
		Nuevos	Registrados	Incidencia Acumulada	Positividad (%) ^d	Recuperados	Últimas 24Horas	Acumulados
01 Distrito Nacional	724,024	153	154,509	14,811.26	10.49	153,189	0	684
02 Azua	35,624	1	6,374	2,867.86	3.89	6,325	0	42
03 Baoruco	19,191	6	3,555	3,519.63	8.84	3,486	0	16
04 Barahona	38,685	0	6,770	3,578.66	11.63	6,727	0	35
05 Dajabón	24,453	39	5,269	7,927.24	18.30	5,089	0	16
06 Duarte	93,968	12	13,392	4,480.23	11.36	13,065	0	238
07 Elías Piña	14,483	0	1,298	2,047.25	0.00	1,290	0	6
08 El Seibo	13,113	1	2,087	2,231.89	9.78	2,063	0	16
09 Espaillat	91,600	0	17,987	7,499.43	6.47	17,829	0	139
10 Independencia	18,736	1	2,538	4,344.11	1.53	2,515	0	13
11 La Altagracia	204,295	83	18,986	5,372.29	16.99	18,526	0	98
12 La Romana	105,574	28	18,110	6,643.51	11.25	17,793	0	215
13 La Vega	102,202	4	18,786	4,567.58	2.72	18,525	0	242
14 María Trinidad Sánchez	50,874	3	7,806	5,532.36	2.23	7,767	0	35
15 Monte Cristi	29,071	17	5,056	4,313.22	9.74	4,974	0	36
16 Pedernales	7,211	13	1,581	4,517.53	26.94	1,488	0	4
17 Peravia	33,455	82	5,507	2,789.29	7.48	5,318	0	80
18 Puerto Plata	145,560	5	19,597	5,881.08	4.09	19,388	0	169
19 Hermanas Mirabal	47,194	28	6,188	6,715.28	11.75	6,047	0	55
20 Samaná	19,299	0	2,079	1,853.60	1.11	2,064	0	11
21 San Cristóbal	91,562	3	16,906	2,652.22	10.20	16,561	0	248
22 San Juan	52,022	7	9,577	4,319.10	9.54	9,454	0	79
23 San Pedro de Macorís	69,701	3	9,849	3,229.54	4.41	9,774	0	65
24 Sánchez Ramírez	34,994	4	5,768	3,795.29	6.59	5,698	0	46
25 Santiago	342,967	20	63,208	6,047.63	9.24	62,249	0	679
26 Santiago Rodríguez	26,032	4	4,621	8,069.36	6.24	4,579	0	13
27 Valverde	71,081	33	11,495	6,504.64	10.29	11,323	0	58
28 Monseñor Nouel	40,715	0	6,384	3,663.11	7.31	6,317	0	58
29 Monte Plata	48,651	1	4,384	2,294.89	2.20	4,340	0	38
30 Hato Mayor	23,587	3	3,550	4,139.36	11.91	3,476	0	21
31 San Jose de Ocoa	16,630	0	2,741	5,038.14	8.17	2,680	0	31
32 Santo Domingo	662,985	149	121,433	4,178.69	6.14	119,950	0	892
99 No especificado ^e	101,752	3	13,373	-	-	13,327	0	2
Total	3,401,291	706	590,764	5,654.06	8.38	583,196	0	4,380

^aIncluye casos positivos y negativos a SARS-CoV-2; ^bIncluye casos confirmados y probables; ^cCasos por 100,000 habitantes

^dÚltimas 4 semanas por fecha de confirmación de laboratorio; ^e Pendientes verificación territorial

Fuente: Sistema Nacional de Vigilancia Epidemiológica (SINAVE)

Figura 2. Defunciones COVID-19 por fecha de ocurrencia. República Dominicana

