

ENFERMEDAD POR
CORONAVIRUS 2019
 (COVID-19)

SITUACIÓN EN LA REPÚBLICA DOMINICANA

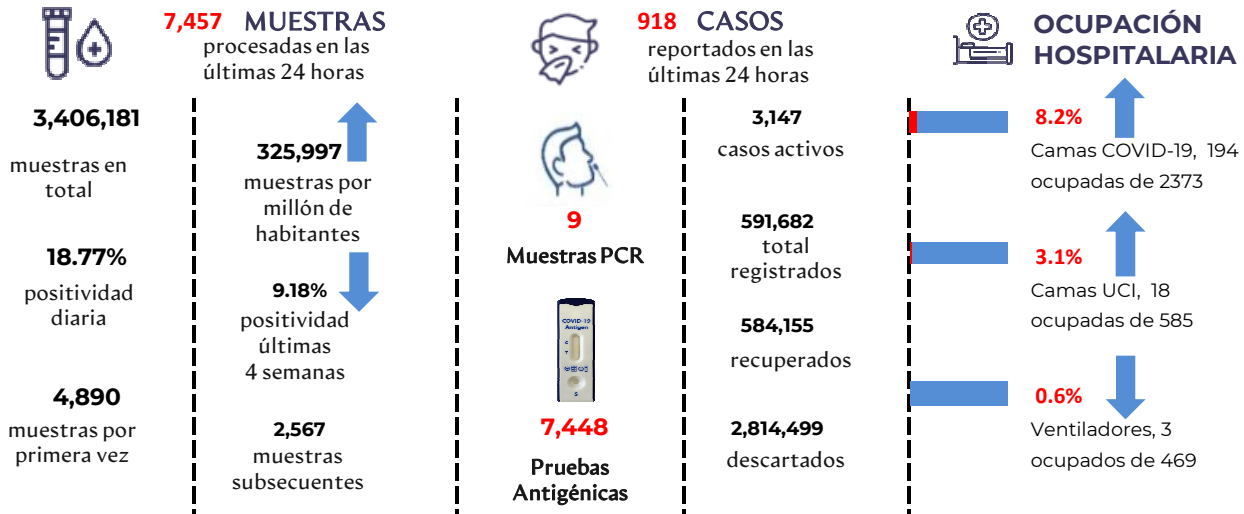
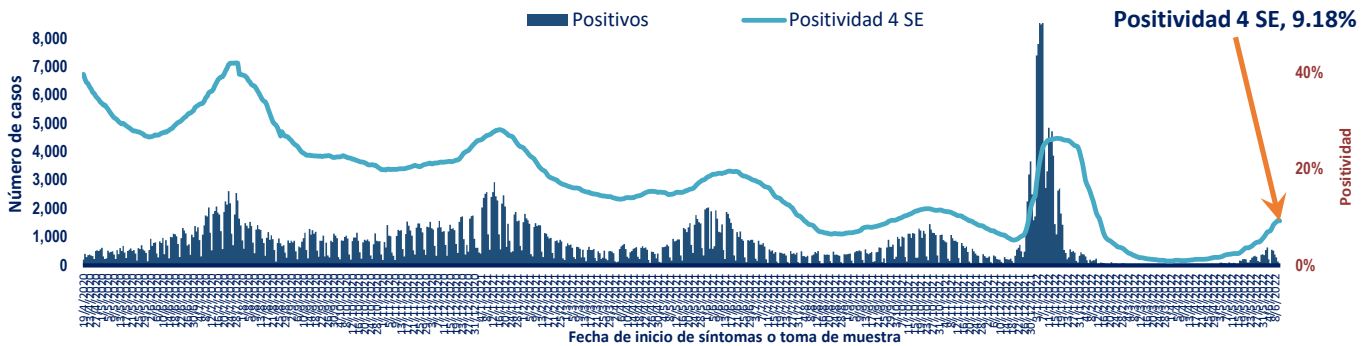


Figura 1. Tendencia de los casos y positividad de COVID-19 en República Dominicana



GRUPOS DE RIESGO	2,330 trabajadores de la salud	1,885 embarazadas 70,791 menores de 20 años	23.11% Fallecidos con hipertensión como comorbilidad	14.45% Fallecidos con diabetes como comorbilidad
0 DEFUNCIONES notificadas en las últimas 24 horas	0 DEFUNCIONES ocurridas en las últimas 24 horas	4,380 Defunciones en total	419.20 Mortalidad por millón de habitantes	0.74% Letalidad

SITUACIÓN LAS AMERICAS

2,748,938
defunciones
 (466 Nuevas)

158,983,746
 Casos registrados

188,853
 Casos nuevos

2,649.01
 Mortalidad por millón de habitantes

SITUACIÓN GLOBAL

6,305,358
defunciones
 (2,160 Nuevas)

532,201,219
 Casos registrados

574,365
 Casos nuevos

812.85
 Mortalidad por millón de habitantes



Tabla 1. Casos, defunciones y positividad por COVID-19 según provincia de residencia, República Dominicana

Provincia	Muestras procesadas ^a	Casos (n) ^b					Defunciones (n) ^b	
		Nuevos	Registrados	Incidencia Acumulada	Positividad (%) ^d	Recuperados	Últimas 24Horas	Acumulados
01 Distrito Nacional	724,228	158	154,667	14,826.41	10.86	153,471	0	684
02 Azua	35,630	3	6,377	2,869.21	4.12	6,327	0	42
03 Baoruco	19,201	5	3,560	3,524.58	9.11	3,505	0	16
04 Barahona	38,685	0	6,770	3,578.66	12.35	6,732	0	35
05 Dajabón	24,535	57	5,326	8,013.00	21.97	5,091	0	16
06 Duarte	94,044	36	13,428	4,492.28	12.99	13,116	0	238
07 Elías Piña	14,483	0	1,298	2,047.25	0.00	1,290	0	6
08 El Seibo	13,115	0	2,087	2,231.89	9.89	2,063	0	16
09 Espaillat	91,614	1	17,988	7,499.84	6.63	17,835	0	139
10 Independencia	18,738	1	2,539	4,345.82	1.53	2,516	0	13
11 La Altagracia	204,482	32	19,018	5,381.35	17.46	18,578	0	98
12 La Romana	105,725	47	18,157	6,660.75	12.68	17,797	0	215
13 La Vega	102,203	2	18,788	4,568.07	2.71	18,537	0	242
14 María Trinidad Sánchez	51,188	3	7,809	5,534.49	2.30	7,770	0	35
15 Monte Cristi	29,231	32	5,088	4,340.52	11.40	4,979	0	36
16 Pedernales	7,282	58	1,639	4,683.26	35.07	1,492	0	4
17 Peravia	35,351	58	5,565	2,818.66	6.47	5,386	0	80
18 Puerto Plata	145,569	2	19,599	5,881.68	4.24	19,416	0	169
19 Hermanas Mirabal	47,227	16	6,204	6,732.65	12.46	6,061	0	55
20 Samaná	19,306	1	2,080	1,854.49	1.26	2,065	0	11
21 San Cristóbal	91,578	8	16,914	2,653.47	10.67	16,597	0	248
22 San Juan	52,050	15	9,592	4,325.86	11.22	9,464	0	79
23 San Pedro de Macorís	69,714	6	9,855	3,231.51	4.89	9,776	0	65
24 Sánchez Ramírez	35,022	2	5,770	3,796.60	6.70	5,706	0	46
25 Santiago	343,606	182	63,390	6,065.05	10.39	62,335	0	679
26 Santiago Rodríguez	26,083	19	4,640	8,102.54	7.76	4,579	0	13
27 Valverde	71,182	19	11,514	6,515.39	10.56	11,328	0	58
28 Monseñor Nouel	40,717	3	6,387	3,664.83	7.67	6,326	0	58
29 Monte Plata	48,653	2	4,386	2,295.94	2.30	4,341	0	38
30 Hato Mayor	23,589	0	3,550	4,139.36	11.59	3,493	0	21
31 San Jose de Ocoa	16,916	36	2,777	5,104.31	8.56	2,696	0	31
32 Santo Domingo	663,480	106	121,539	4,182.34	7.04	120,150	0	892
99 No especificado ^e	101,754	8	13,381	-	-	13,337	0	2
Total	3,406,181	918	591,682	5,662.84	9.18	584,155	0	4,380

^aIncluye casos positivos y negativos a SARS-CoV-2; ^bIncluye casos confirmados y probables; ^cCasos por 100,000 habitantes

^dÚltimas 4 semanas por fecha de confirmación de laboratorio; ^e Pendientes verificación territorial

Fuente: Sistema Nacional de Vigilancia Epidemiológica (SINAVE)

Figura 2. Defunciones COVID-19 por fecha de ocurrencia. República Dominicana

