

ENFERMEDAD POR
CORONAVIRUS 2019
 (COVID-19)

SITUACIÓN EN LA REPÚBLICA DOMINICANA

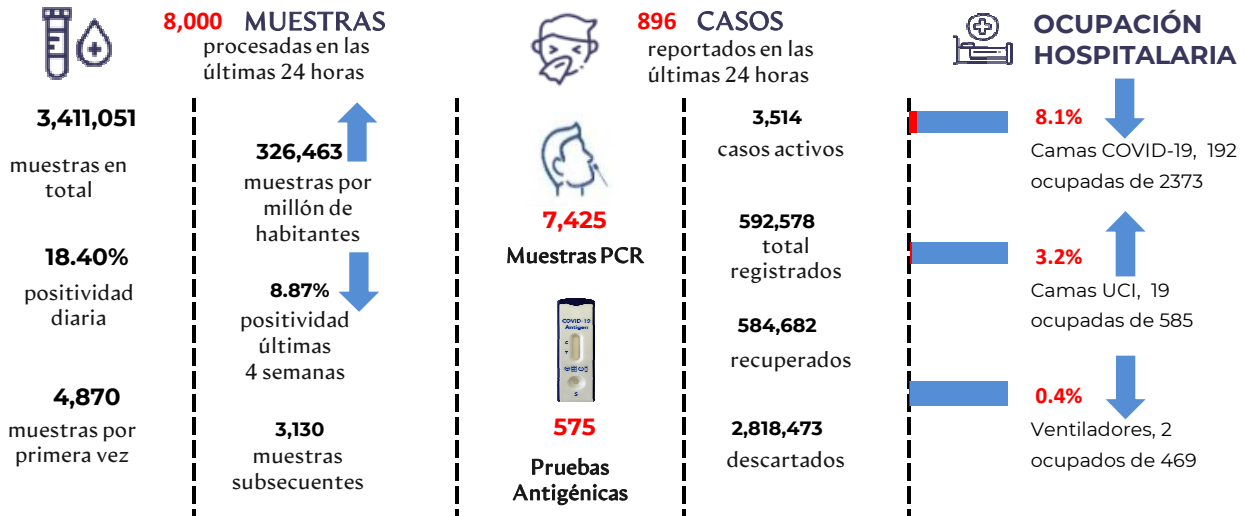
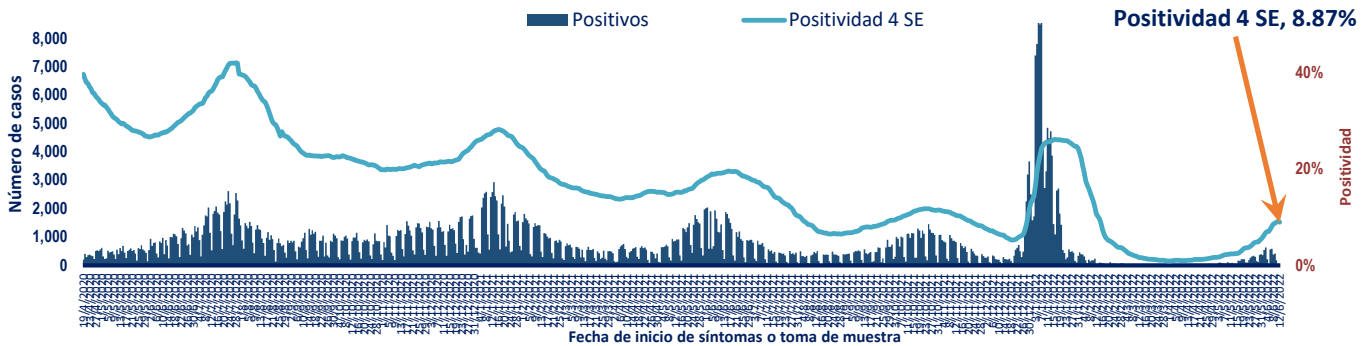


Figura 1. Tendencia de los casos y positividad de COVID-19 en República Dominicana



GRUPOS DE RIESGO	2,332 trabajadores de la salud	1,885 embarazadas 70,923 menores de 20 años	23.09% Fallecidos con hipertensión como comorbilidad	14.45% Fallecidos con diabetes como comorbilidad
2 DEFUNCIONES notificadas en las últimas 24 horas	0 DEFUNCIONES ocurridas en las últimas 24 horas	4,382 Defunciones en total	419.39 Mortalidad por millón de habitantes	0.74% Letalidad

SITUACIÓN LAS AMERICAS

2,748,938
defunciones
 (466 Nuevas)

158,983,746
 Casos registrados

188,853
 Casos nuevos

2,649.01
 Mortalidad por millón de habitantes

SITUACIÓN GLOBAL

6,305,358
defunciones
 (2,160 Nuevas)

532,201,219
 Casos registrados

574,365
 Casos nuevos

812.85
 Mortalidad por millón de habitantes



Tabla 1. Casos, defunciones y positividad por COVID-19 según provincia de residencia, República Dominicana

Provincia	Muestras procesadas ^a	Casos (n) ^b					Defunciones (n) ^b	
		Nuevos	Registrados	Incidencia Acumulada	Positividad (%) ^d	Recuperados	Últimas 24Horas	Acumulados
01 Distrito Nacional	724,820	322	154,989	14,857.27	11.03	153,555	0	685
02 Azua	35,691	8	6,385	2,872.81	5.12	6,329	0	42
03 Baoruco	19,365	8	3,568	3,532.50	7.83	3,506	0	16
04 Barahona	38,688	0	6,770	3,578.66	12.05	6,732	0	35
05 Dajabón	24,545	1	5,327	8,014.50	21.78	5,097	0	16
06 Duarte	94,325	23	13,451	4,499.97	12.03	13,138	0	238
07 Elías Piña	14,483	0	1,298	2,047.25	0.00	1,290	0	6
08 El Seibo	13,375	14	2,101	2,246.87	4.84	2,063	0	16
09 Espaillat	91,807	14	18,002	7,505.68	6.44	17,841	0	139
10 Independencia	18,839	2	2,541	4,349.24	1.25	2,516	0	13
11 La Altagracia	204,581	1	19,019	5,381.63	17.44	18,651	0	98
12 La Romana	105,786	8	18,165	6,663.68	12.64	17,797	0	215
13 La Vega	102,294	5	18,793	4,569.28	2.65	18,536	0	242
14 María Trinidad Sánchez	51,201	0	7,809	5,534.49	2.22	7,771	0	35
15 Monte Cristi	29,242	2	5,090	4,342.23	11.57	4,991	0	36
16 Pedernales	7,351	16	1,655	4,728.98	32.95	1,495	0	4
17 Peravia	35,626	59	5,624	2,848.55	6.58	5,565	0	80
18 Puerto Plata	145,612	1	19,600	5,881.98	4.05	19,415	0	169
19 Hermanas Mirabal	47,270	4	6,208	6,736.99	11.92	6,060	0	55
20 Samaná	19,320	2	2,082	1,856.28	1.23	2,065	0	11
21 San Cristóbal	91,694	21	16,935	2,656.77	10.97	16,608	0	248
22 San Juan	52,052	0	9,592	4,325.86	11.22	9,467	0	79
23 San Pedro de Macorís	69,842	7	9,862	3,233.80	4.73	9,776	0	65
24 Sánchez Ramírez	35,083	0	5,770	3,796.60	6.12	5,706	0	46
25 Santiago	343,905	67	63,457	6,071.46	10.57	62,379	0	679
26 Santiago Rodríguez	26,089	0	4,640	8,102.54	7.74	4,579	0	13
27 Valverde	71,192	4	11,518	6,517.66	10.76	11,352	0	58
28 Monseñor Nouel	40,787	11	6,398	3,671.15	8.09	6,324	0	58
29 Monte Plata	48,939	4	4,390	2,298.03	2.06	4,341	0	38
30 Hato Mayor	23,647	4	3,554	4,144.03	10.89	3,494	0	21
31 San Jose de Ocoa	16,961	7	2,784	5,117.18	8.61	2,697	0	31
32 Santo Domingo	664,885	280	121,819	4,191.98	7.25	120,208	0	893
99 No especificado ^e	101,754	1	13,382	-	-	13,338	0	2
Total	3,411,051	896	592,578	5,671.42	8.87	584,682	0	4,382

^aIncluye casos positivos y negativos a SARS-CoV-2; ^bIncluye casos confirmados y probables; ^cCasos por 100,000 habitantes

^dÚltimas 4 semanas por fecha de confirmación de laboratorio; ^e Pendientes verificación territorial

Fuente: Sistema Nacional de Vigilancia Epidemiológica (SINAVE)

Figura 2. Defunciones COVID-19 por fecha de ocurrencia. República Dominicana

