

**ENFERMEDAD POR**  
**CORONAVIRUS 2019**  
 (COVID-19)

SITUACIÓN EN LA REPÚBLICA DOMINICANA

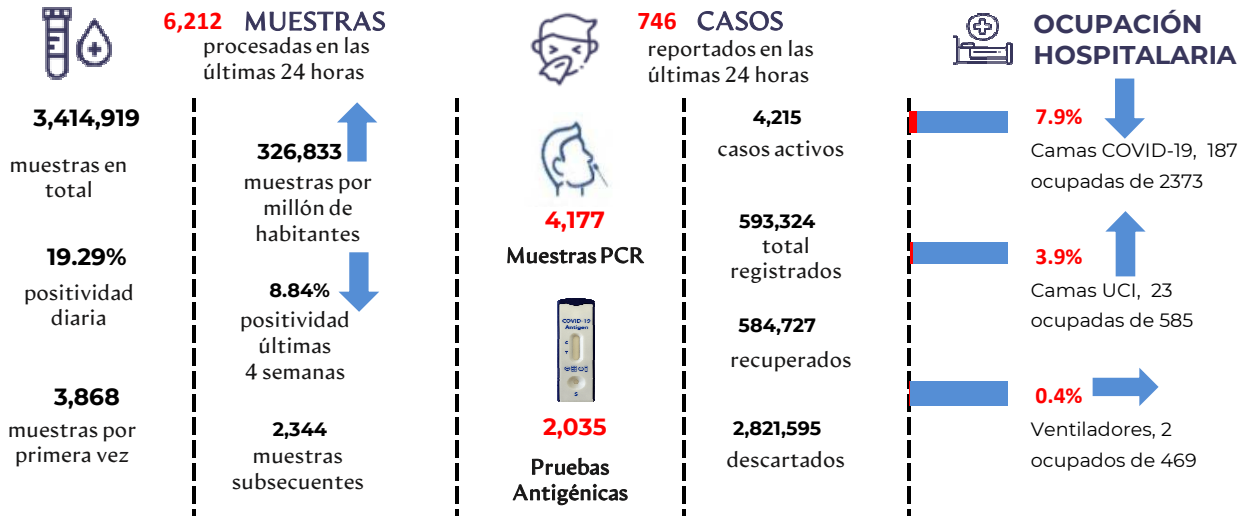
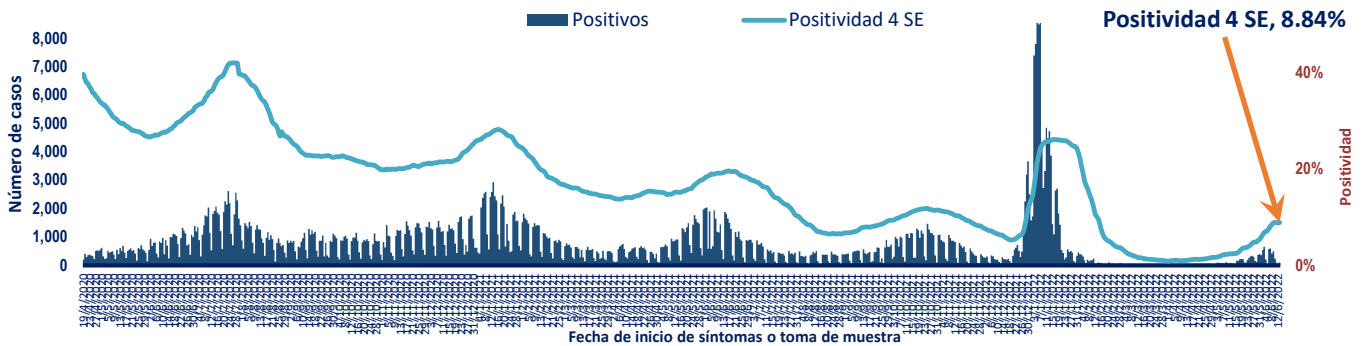


Figura 1. Tendencia de los casos y positividad de COVID-19 en República Dominicana



GRUPOS DE RIESGO	2,333 trabajadores de la salud	1,885 embarazadas 71,086 menores de 20 años	23.09% Fallecidos con hipertensión como comorbilidad	14.45% Fallecidos con diabetes como comorbilidad
0 DEFUNCIONES notificadas en las últimas 24 horas	0 DEFUNCIONES ocurridas en las últimas 24 horas	4,382 Defunciones en total	419.39 Mortalidad por millón de habitantes	0.74% Letalidad

SITUACIÓN LAS AMERICAS

**2,748,940** defunciones  
 ( 0 Nuevas )

**158,984,066** Casos registrados

**0** Casos nuevos

**2,649.01** Mortalidad por millón de habitantes

SITUACIÓN GLOBAL

**6,307,021** defunciones  
 ( 351 Nuevas )

**532,887,351** Casos registrados

**210,122** Casos nuevos

**813.07** Mortalidad por millón de habitantes



**Tabla 1.** Casos, defunciones y positividad por COVID-19 según provincia de residencia, República Dominicana

Provincia	Muestras procesadas <sup>a</sup>	Casos (n) <sup>b</sup>					Defunciones (n) <sup>b</sup>	
		Nuevos	Registrados	Incidencia Acumulada	Positividad (%) <sup>d</sup>	Recuperados	Últimas 24Horas	Acumulados
01 Distrito Nacional	724,913	200	155,189	14,876.45	11.35	153,562	0	685
02 Azua	35,727	1	6,386	2,873.26	4.93	6,329	0	42
03 Baoruco	19,951	5	3,573	3,537.45	4.25	3,505	0	16
04 Barahona	38,690	3	6,773	3,580.24	14.12	6,733	0	35
05 Dajabón	24,634	36	5,363	8,068.67	22.36	5,094	0	16
06 Duarte	94,686	74	13,525	4,524.73	12.71	13,140	0	238
07 Elías Piña	14,532	0	1,298	2,047.25	0.00	1,290	0	6
08 El Seibo	13,397	6	2,107	2,253.28	5.90	2,063	0	16
09 Espaillat	92,022	0	18,002	7,505.68	5.95	17,842	0	139
10 Independencia	18,856	1	2,542	4,350.95	1.39	2,516	0	13
11 La Altagracia	204,722	71	19,090	5,401.72	18.65	18,650	0	98
12 La Romana	105,812	16	18,181	6,669.55	13.28	17,800	0	215
13 La Vega	102,400	0	18,793	4,569.28	2.48	18,536	0	242
14 María Trinidad Sánchez	51,212	2	7,811	5,535.91	2.18	7,771	0	35
15 Monte Cristi	29,282	13	5,103	4,353.32	12.28	4,989	0	36
16 Pedernales	7,377	3	1,658	4,737.55	31.59	1,497	0	4
17 Peravia	35,781	21	5,645	2,859.18	6.15	5,565	0	80
18 Puerto Plata	145,704	1	19,601	5,882.28	3.85	19,414	0	169
19 Hermanas Mirabal	47,313	8	6,216	6,745.67	12.08	6,060	0	55
20 Samaná	19,329	0	2,082	1,856.28	1.22	2,065	0	11
21 San Cristóbal	91,737	6	16,941	2,657.71	11.23	16,610	0	248
22 San Juan	52,136	23	9,615	4,336.24	12.24	9,466	0	79
23 San Pedro de Macorís	69,958	19	9,881	3,240.03	5.25	9,774	0	65
24 Sánchez Ramírez	35,483	0	5,770	3,796.60	4.08	5,708	0	46
25 Santiago	344,075	58	63,515	6,077.01	10.80	62,400	0	679
26 Santiago Rodríguez	26,107	0	4,640	8,102.54	7.46	4,579	0	13
27 Valverde	71,279	16	11,534	6,526.71	10.87	11,354	0	58
28 Monseñor Nouel	40,862	0	6,398	3,671.15	6.83	6,324	0	58
29 Monte Plata	49,113	1	4,391	2,298.56	1.88	4,342	0	38
30 Hato Mayor	23,708	2	3,556	4,146.36	10.11	3,493	0	21
31 San Jose de Ocoa	16,976	0	2,784	5,117.18	8.53	2,701	0	31
32 Santo Domingo	665,391	159	121,978	4,197.45	7.69	120,217	0	893
99 No especificado <sup>e</sup>	101,754	1	13,383	-	-	13,338	0	2
<b>Total</b>	<b>3,414,919</b>	<b>746</b>	<b>593,324</b>	<b>5,678.56</b>	<b>8.84</b>	<b>584,727</b>	<b>0</b>	<b>4,382</b>

<sup>a</sup>Incluye casos positivos y negativos a SARS-CoV-2; <sup>b</sup>Incluye casos confirmados y probables; <sup>c</sup>Casos por 100,000 habitantes

<sup>d</sup>Últimas 4 semanas por fecha de confirmación de laboratorio; <sup>e</sup> Pendientes verificación territorial

Fuente: Sistema Nacional de Vigilancia Epidemiológica (SINAVE)

**Figura 2.** Defunciones COVID-19 por fecha de ocurrencia. República Dominicana

