

ENFERMEDAD POR
CORONAVIRUS 2019
 (COVID-19)

SITUACIÓN EN LA REPÚBLICA DOMINICANA

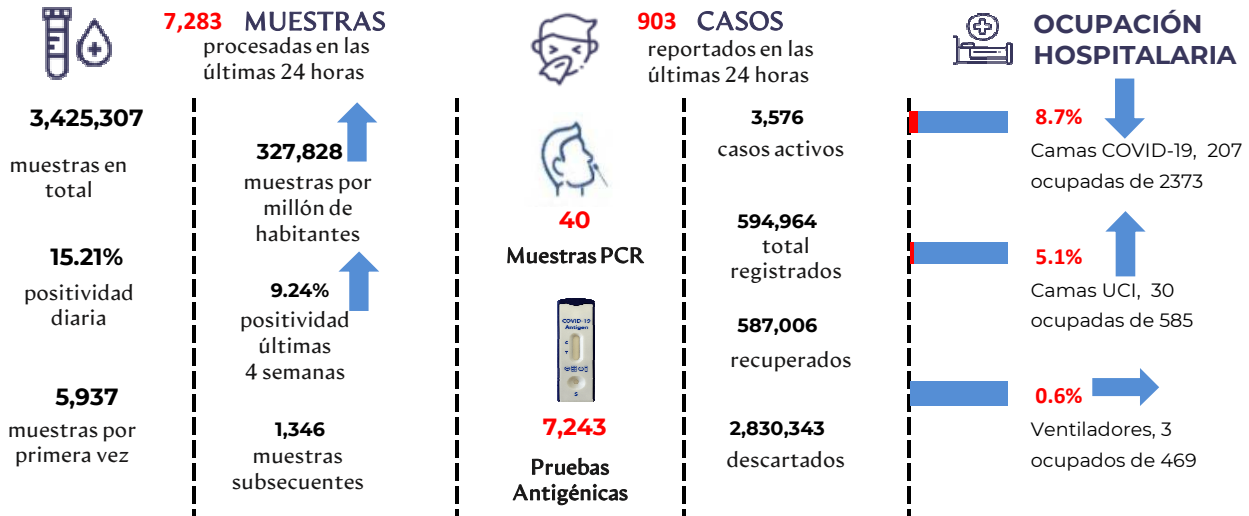
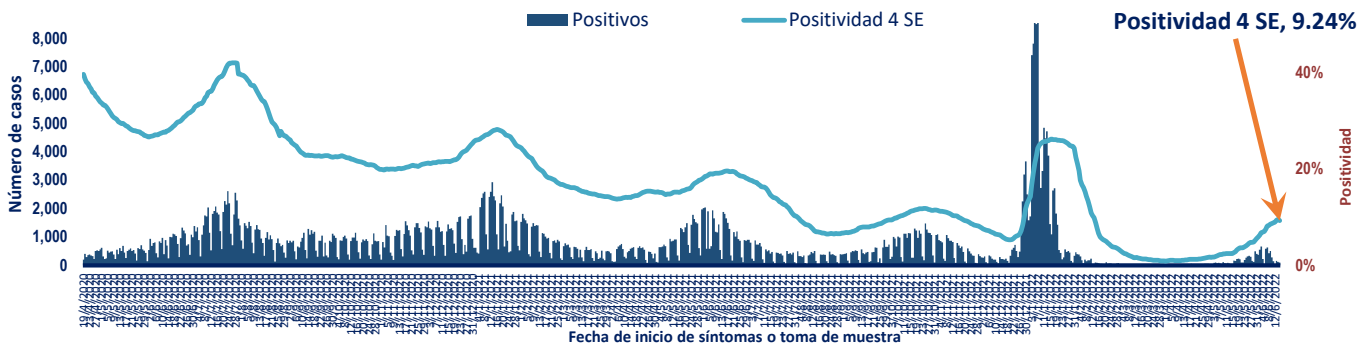


Figura 1. Tendencia de los casos y positividad de COVID-19 en República Dominicana



GRUPOS DE RIESGO	2,337 trabajadores de la salud	1,885 embarazadas 71,345 menores de 20 años	23.09% Fallecidos con hipertensión como comorbilidad	14.45% Fallecidos con diabetes como comorbilidad
0 DEFUNCIONES notificadas en las últimas 24 horas	0 DEFUNCIONES ocurridas en las últimas 24 horas	4,382 Defunciones en total	419.39 Mortalidad por millón de habitantes	0.74% Letalidad

SITUACIÓN LAS AMERICAS

2,751,187
defunciones
 (210 Nuevas)

159,772,830
 Casos registrados

75,086
 Casos nuevos

2,651.17
 Mortalidad por millón de habitantes

SITUACIÓN GLOBAL

6,311,088
defunciones
 (1,082 Nuevas)

534,495,291
 Casos registrados

571,825
 Casos nuevos

813.59
 Mortalidad por millón de habitantes



Tabla 1. Casos, defunciones y positividad por COVID-19 según provincia de residencia, República Dominicana

Provincia	Muestras procesadas ^a	Casos (n) ^b					Defunciones (n) ^b	
		Nuevos	Registrados	Incidencia Acumulada	Positividad (%) ^d	Recuperados	Últimas 24Horas	Acumulados
01 Distrito Nacional	726,699	199	155,684	14,923.90	11.42	154,296	0	685
02 Azua	35,759	4	6,390	2,875.06	6.10	6,338	0	42
03 Baoruco	20,112	37	3,610	3,574.08	6.46	3,528	0	16
04 Barahona	38,694	0	6,773	3,580.24	14.46	6,735	0	35
05 Dajabón	24,775	30	5,403	8,128.85	21.85	5,175	0	16
06 Duarte	94,801	20	13,552	4,533.76	12.76	13,212	0	238
07 Elías Piña	14,536	0	1,299	2,048.83	0.00	1,292	0	6
08 El Seibo	13,400	1	2,108	2,254.35	6.18	2,073	0	16
09 Espaillat	92,034	1	18,003	7,506.10	6.24	17,849	0	139
10 Independencia	18,880	10	2,552	4,368.07	2.62	2,521	0	13
11 La Altagracia	205,056	47	19,150	5,418.70	18.97	18,832	0	98
12 La Romana	105,902	12	18,201	6,676.89	14.55	17,838	0	215
13 La Vega	102,440	2	18,797	4,570.25	2.32	18,545	0	242
14 María Trinidad Sánchez	51,237	5	7,818	5,540.87	3.38	7,774	0	35
15 Monte Cristi	29,483	23	5,128	4,374.64	12.43	5,011	0	36
16 Pedernales	7,435	13	1,672	4,777.55	30.29	1,563	0	4
17 Peravia	35,782	0	5,746	2,910.34	6.20	5,603	0	80
18 Puerto Plata	149,786	130	19,732	5,921.60	2.94	19,421	0	169
19 Hermanas Mirabal	47,355	15	6,232	6,763.03	12.45	6,088	0	55
20 Samaná	19,347	3	2,085	1,858.95	1.42	2,067	0	11
21 San Cristóbal	91,831	5	16,964	2,661.32	12.53	16,670	0	248
22 San Juan	52,222	23	9,648	4,351.12	13.38	9,478	0	79
23 San Pedro de Macorís	70,032	19	9,916	3,251.51	6.95	9,788	0	65
24 Sánchez Ramírez	35,525	4	5,775	3,799.89	4.15	5,717	0	46
25 Santiago	344,494	55	63,582	6,083.42	11.21	62,611	0	679
26 Santiago Rodríguez	26,131	5	4,646	8,113.02	8.32	4,600	0	13
27 Valverde	71,389	34	11,577	6,551.04	11.27	11,392	0	58
28 Monseñor Nouel	40,878	0	6,398	3,671.15	6.22	6,332	0	58
29 Monte Plata	49,156	10	4,402	2,304.31	2.17	4,345	0	38
30 Hato Mayor	23,717	2	3,558	4,148.69	11.31	3,524	0	21
31 San Jose de Ocoa	17,085	1	2,785	5,119.01	8.27	2,735	0	31
32 Santo Domingo	667,512	193	122,380	4,211.28	8.40	120,680	0	893
99 No especificado ^e	101,822	0	13,398	-	-	13,373	0	2
Total	3,425,307	903	594,964	5,694.25	9.24	587,006	0	4,382

^aIncluye casos positivos y negativos a SARS-CoV-2; ^bIncluye casos confirmados y probables; ^cCasos por 100,000 habitantes

^dÚltimas 4 semanas por fecha de confirmación de laboratorio; ^e Pendientes verificación territorial

Fuente: Sistema Nacional de Vigilancia Epidemiológica (SINAVE)

Figura 2. Defunciones COVID-19 por fecha de ocurrencia. República Dominicana

