

**ENFERMEDAD POR**  
**CORONAVIRUS 2019**  
 (COVID-19)

SITUACIÓN EN LA REPÚBLICA DOMINICANA

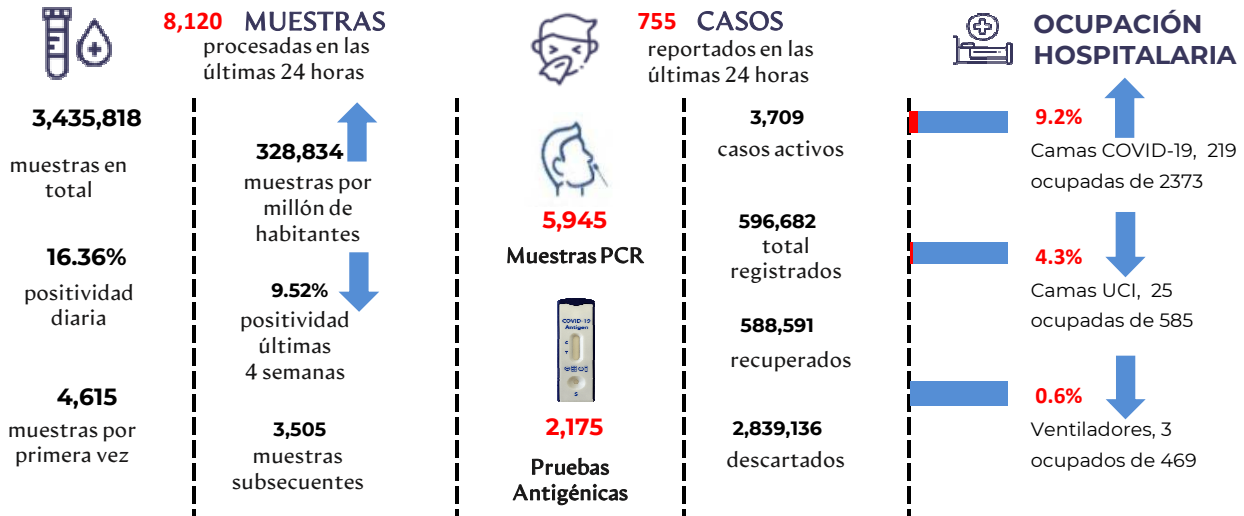
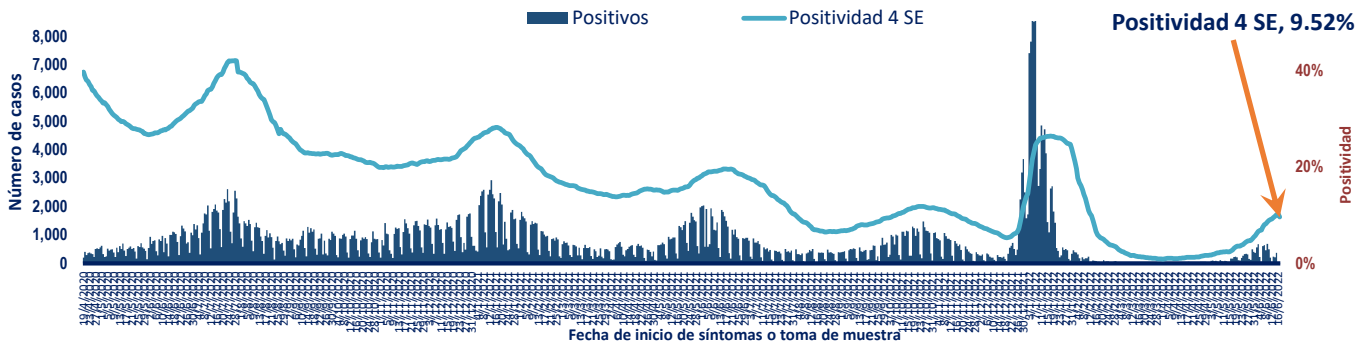


Figura 1. Tendencia de los casos y positividad de COVID-19 en República Dominicana



GRUPOS DE RIESGO	2,340 trabajadores de la salud	1,885 embarazadas 71,836 menores de 20 años	23.09% Fallecidos con hipertensión como comorbilidad	14.45% Fallecidos con diabetes como comorbilidad
0 DEFUNCIONES notificadas en las últimas 24 horas	0 DEFUNCIONES ocurridas en las últimas 24 horas	4,382 Defunciones en total	419.39 Mortalidad por millón de habitantes	0.73% Letalidad

SITUACIÓN LAS AMERICAS

**2,478,695**  
**defunciones**  
 ( 1,821 Nuevas )

**130,357,171**  
 Casos registrados

**594,727**  
 Casos nuevos

**2,388.59**  
 Mortalidad por millón de habitantes

SITUACIÓN GLOBAL

**5,610,291**  
**defunciones**  
 ( 9,222 Nuevas )

**3,566,955,803**  
 Casos registrados

**3,849,131**  
 Casos nuevos

**723.25**  
 Mortalidad por millón de habitantes



**Tabla 1.** Casos, defunciones y positividad por COVID-19 según provincia de residencia, República Dominicana

Provincia	Muestras procesadas <sup>a</sup>	Casos (n) <sup>b</sup>					Defunciones (n) <sup>b</sup>	
		Nuevos	Registrados	Incidencia Acumulada	Positividad (%) <sup>d</sup>	Recuperados	Últimas 24Horas	Acumulados
01 Distrito Nacional	727,899	164	156,094	14,963.20	12.31	154,466	0	685
02 Azua	35,786	9	6,401	2,880.01	6.82	6,342	0	42
03 Baoruco	20,185	34	3,650	3,613.68	8.55	3,541	0	16
04 Barahona	38,947	17	6,791	3,589.76	6.33	6,733	0	35
05 Dajabón	24,894	8	5,444	8,190.53	22.83	5,279	0	16
06 Duarte	95,263	37	13,592	4,547.14	11.98	13,258	0	238
07 Elías Piña	14,571	0	1,300	2,050.41	0.00	1,292	0	6
08 El Seibo	13,433	10	2,118	2,265.05	7.65	2,079	0	16
09 Espaillat	92,249	21	18,024	7,514.85	6.86	17,857	0	139
10 Independencia	18,904	4	2,560	4,381.76	3.35	2,522	0	13
11 La Altagracia	205,701	19	19,221	5,438.79	20.10	18,980	0	98
12 La Romana	106,016	9	18,224	6,685.33	15.07	17,918	0	215
13 La Vega	102,658	26	18,846	4,582.17	2.98	18,548	0	242
14 María Trinidad Sánchez	51,277	8	7,827	5,547.25	3.97	7,777	0	35
15 Monte Cristi	29,531	1	5,134	4,379.76	12.57	5,038	0	36
16 Pedernales	7,496	6	1,691	4,831.84	29.51	1,637	0	4
17 Peravia	35,945	16	5,776	2,925.53	6.62	5,661	0	80
18 Puerto Plata	152,628	4	19,756	5,928.80	2.72	19,528	0	169
19 Hermanas Mirabal	47,458	9	6,245	6,777.14	12.16	6,112	0	55
20 Samaná	19,376	1	2,086	1,859.84	1.26	2,070	0	11
21 San Cristóbal	92,001	22	17,010	2,668.53	13.66	16,681	0	248
22 San Juan	52,350	15	9,690	4,370.06	14.06	9,502	0	79
23 San Pedro de Macorís	70,295	28	9,947	3,261.68	6.96	9,827	0	65
24 Sánchez Ramírez	35,675	38	5,827	3,834.11	6.97	5,718	0	46
25 Santiago	345,472	23	63,754	6,099.87	11.48	62,743	0	679
26 Santiago Rodríguez	26,138	1	4,648	8,116.51	8.21	4,623	0	13
27 Valverde	71,548	23	11,620	6,575.37	12.26	11,457	0	58
28 Monseñor Nouel	41,002	11	6,412	3,679.18	5.78	6,334	0	58
29 Monte Plata	49,284	1	4,426	2,316.88	2.87	4,358	0	38
30 Hato Mayor	23,755	15	3,574	4,167.35	11.63	3,528	0	21
31 San Jose de Ocoa	17,156	11	2,807	5,159.45	9.28	2,759	0	31
32 Santo Domingo	669,085	160	122,780	4,225.05	9.34	121,048	0	893
99 No especificado <sup>e</sup>	101,840	4	13,407	-	-	13,375	0	2
<b>Total</b>	<b>3,435,818</b>	<b>755</b>	<b>596,682</b>	<b>5,710.70</b>	<b>9.52</b>	<b>588,591</b>	<b>0</b>	<b>4,382</b>

<sup>a</sup>Incluye casos positivos y negativos a SARS-CoV-2; <sup>b</sup>Incluye casos confirmados y probables; <sup>c</sup>Casos por 100,000 habitantes

<sup>d</sup>Últimas 4 semanas por fecha de confirmación de laboratorio; <sup>e</sup> Pendientes verificación territorial

Fuente: Sistema Nacional de Vigilancia Epidemiológica (SINAVE)

**Figura 2. Defunciones COVID-19 por fecha de ocurrencia. República Dominicana**

