

**ENFERMEDAD POR**  
**CORONAVIRUS 2019**  
 (COVID-19)

SITUACIÓN EN LA REPÚBLICA DOMINICANA

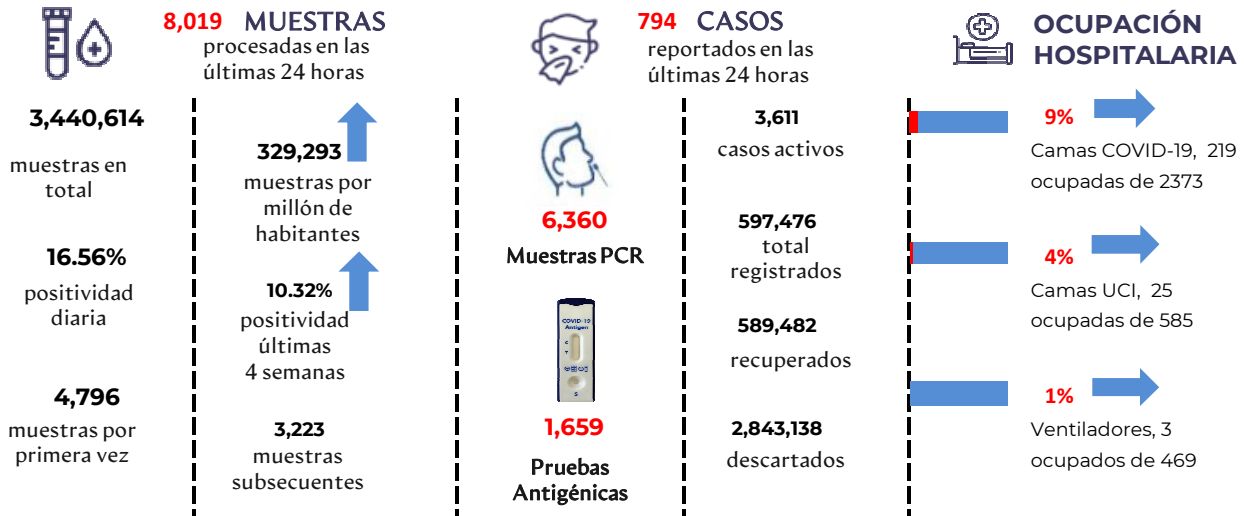
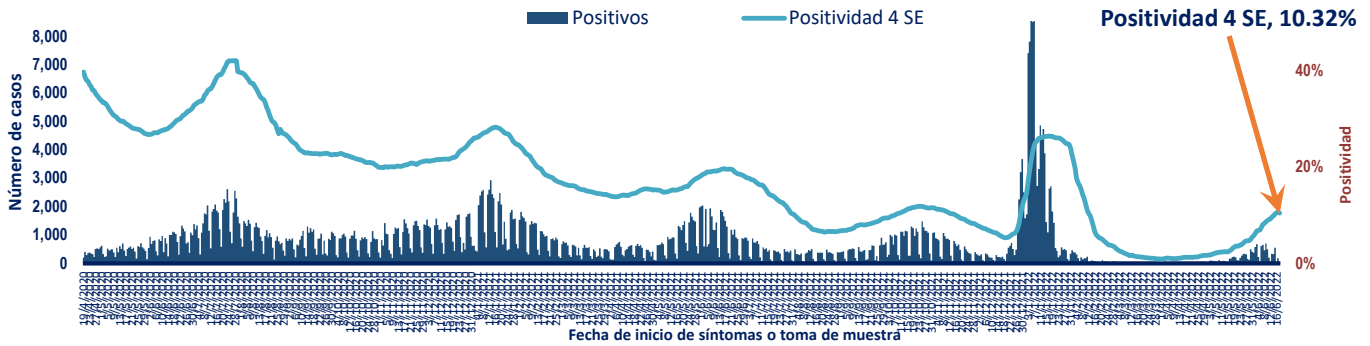


Figura 1. Tendencia de los casos y positividad de COVID-19 en República Dominicana



GRUPOS DE RIESGO	2,342 trabajadores de la salud	2,051 embarazadas 72,093 menores de 20 años	23.09% Fallecidos con hipertensión como comorbilidad	14.44% Fallecidos con diabetes como comorbilidad
1 DEFUNCIONES notificadas en las últimas 24 horas	1 DEFUNCIONES ocurridas en las últimas 24 horas	4,383 Defunciones en total	419.49 Mortalidad por millón de habitantes	0.73% Letalidad

SITUACIÓN LAS AMERICAS

**2,752,954** defunciones  
 ( 451 Nuevas )

**160,251,921**  
 Casos registrados

**167,665**  
 Casos nuevos

**2,652.88**  
 Mortalidad por millón de habitantes

SITUACIÓN GLOBAL

**6,314,972** defunciones  
 ( 1,571 Nuevas )

**535,863,950**  
 Casos registrados

**548,134**  
 Casos nuevos

**814.09**  
 Mortalidad por millón de habitantes



**Tabla 1.** Casos, defunciones y positividad por COVID-19 según provincia de residencia, República Dominicana

Provincia	Muestras procesadas <sup>a</sup>	Casos (n) <sup>b</sup>					Defunciones (n) <sup>b</sup>	
		Nuevos	Registrados	Incidencia Acumulada	Positividad (%) <sup>d</sup>	Recuperados	Últimas 24Horas	Acumulados
01 Distrito Nacional	728,530	187	156,281	14,981.13	12.59	154,656	0	685
02 Azua	35,839	10	6,411	2,884.51	7.44	6,346	0	42
03 Baoruco	20,368	13	3,663	3,626.55	8.40	3,576	0	16
04 Barahona	39,081	59	6,850	3,620.95	13.57	6,736	0	35
05 Dajabón	24,924	15	5,459	8,213.10	23.62	5,314	0	16
06 Duarte	95,409	37	13,629	4,559.52	12.46	13,274	0	238
07 Elías Piña	14,733	2	1,302	2,053.56	0.79	1,292	0	6
08 El Seibo	13,466	22	2,140	2,288.57	10.30	2,097	0	16
09 Espaillat	92,386	13	18,037	7,520.27	6.45	17,869	0	139
10 Independencia	18,985	8	2,568	4,395.45	4.18	2,523	0	13
11 La Altagracia	205,759	22	19,243	5,445.01	21.19	19,040	0	98
12 La Romana	106,100	17	18,241	6,691.56	15.45	17,953	0	215
13 La Vega	102,735	15	18,861	4,585.82	3.34	18,557	0	242
14 María Trinidad Sánchez	51,302	5	7,832	5,550.79	4.79	7,778	0	35
15 Monte Cristi	29,549	16	5,150	4,393.41	14.30	5,056	0	36
16 Pedernales	7,523	6	1,697	4,848.99	29.12	1,645	0	4
17 Peravia	36,068	14	5,790	2,932.63	6.92	5,670	0	80
18 Puerto Plata	152,635	7	19,763	5,930.90	2.93	19,544	0	169
19 Hermanas Mirabal	47,507	13	6,258	6,791.25	12.55	6,144	0	55
20 Samaná	19,487	7	2,093	1,866.08	2.15	2,071	0	11
21 San Cristóbal	92,135	23	17,033	2,672.14	14.18	16,704	0	248
22 San Juan	52,367	7	9,697	4,373.22	14.91	9,520	0	79
23 San Pedro de Macorís	70,370	23	9,970	3,269.22	7.76	9,839	0	65
24 Sánchez Ramírez	35,698	6	5,833	3,838.06	7.49	5,763	0	46
25 Santiago	345,883	42	63,796	6,103.89	12.38	62,826	0	679
26 Santiago Rodríguez	26,154	12	4,660	8,137.46	9.20	4,626	0	13
27 Valverde	71,608	37	11,657	6,596.31	13.71	11,471	0	58
28 Monseñor Nouel	41,187	21	6,433	3,691.23	6.68	6,345	0	58
29 Monte Plata	49,422	8	4,434	2,321.06	3.10	4,364	0	38
30 Hato Mayor	23,840	0	3,574	4,167.35	10.19	3,537	0	21
31 San Jose de Ocoa	17,297	9	2,816	5,175.99	9.07	2,763	0	31
32 Santo Domingo	670,426	116	122,896	4,229.04	9.79	121,203	1	894
99 No especificado <sup>e</sup>	101,841	2	13,409	-	-	13,380	0	2
<b>Total</b>	<b>3,440,614</b>	<b>794</b>	<b>597,476</b>	<b>5,718.30</b>	<b>10.32</b>	<b>589,482</b>	<b>1</b>	<b>4,383</b>

<sup>a</sup>Incluye casos positivos y negativos a SARS-CoV-2; <sup>b</sup>Incluye casos confirmados y probables; <sup>c</sup>Casos por 100,000 habitantes

<sup>d</sup>Últimas 4 semanas por fecha de confirmación de laboratorio; <sup>e</sup> Pendientes verificación territorial

Fuente: Sistema Nacional de Vigilancia Epidemiológica (SINAVE)

**Figura 2. Defunciones COVID-19 por fecha de ocurrencia. República Dominicana**

