

**ENFERMEDAD POR**  
**CORONAVIRUS 2019**  
 (COVID-19)

SITUACIÓN EN LA REPÚBLICA DOMINICANA

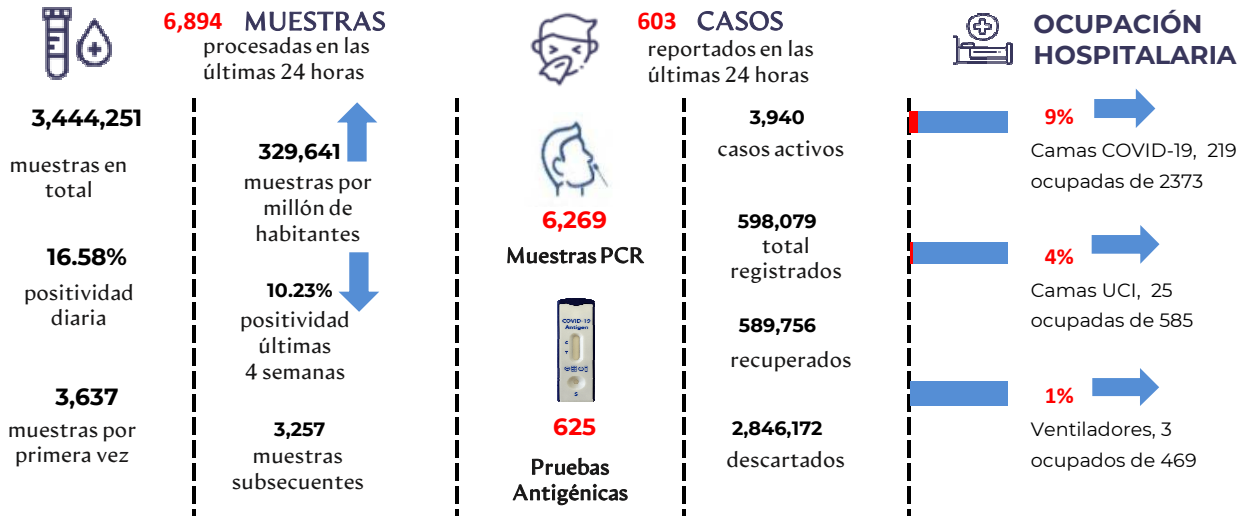
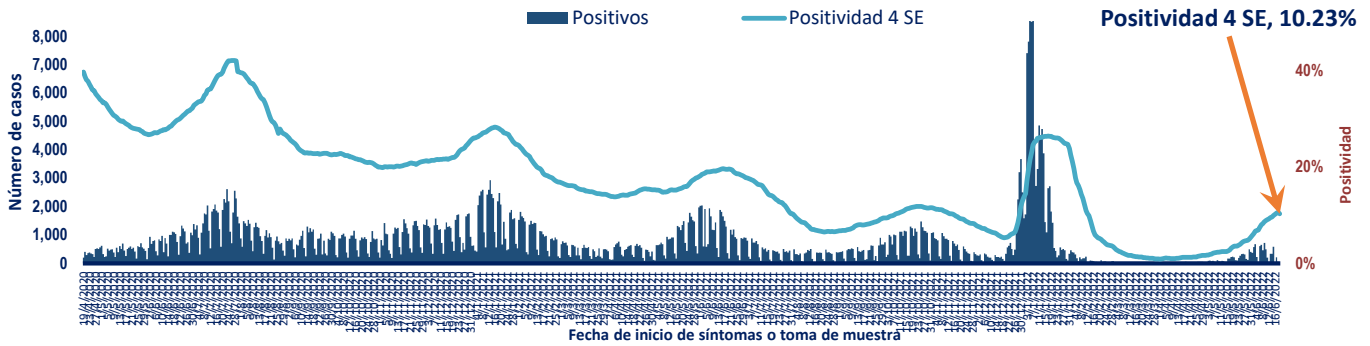


Figura 1. Tendencia de los casos y positividad de COVID-19 en República Dominicana



GRUPOS DE RIESGO	2,342 trabajadores de la salud	2,051 embarazadas 72,167 menores de 20 años	23.09% Fallecidos con hipertensión como comorbilidad	14.44% Fallecidos con diabetes como comorbilidad
0 DEFUNCIONES notificadas en las últimas 24 horas	0 DEFUNCIONES ocurridas en las últimas 24 horas	4,383 Defunciones en total	419.49 Mortalidad por millón de habitantes	0.73% Letalidad

SITUACIÓN LAS AMERICAS

**2,752,954**  
**defunciones**  
 ( 451 Nuevas )

**160,251,921**  
 Casos registrados

**167,665**  
 Casos nuevos

**2,652.88**  
 Mortalidad por millón de habitantes

SITUACIÓN GLOBAL

**6,314,972**  
**defunciones**  
 ( 1,571 Nuevas )

**535,863,950**  
 Casos registrados

**548,134**  
 Casos nuevos

**814.09**  
 Mortalidad por millón de habitantes



**Tabla 1.** Casos, defunciones y positividad por COVID-19 según provincia de residencia, República Dominicana

Provincia	Muestras procesadas <sup>a</sup>	Casos (n) <sup>b</sup>					Defunciones (n) <sup>b</sup>	
		Nuevos	Registrados	Incidencia Acumulada	Positividad (%) <sup>d</sup>	Recuperados	Últimas 24Horas	Acumulados
01 Distrito Nacional	728,998	161	156,442	14,996.56	12.90	154,705	0	685
02 Azua	35,887	7	6,418	2,887.66	7.07	6,346	0	42
03 Baoruco	20,396	5	3,668	3,631.50	8.32	3,576	0	16
04 Barahona	39,112	2	6,852	3,622.00	12.60	6,737	0	35
05 Dajabón	24,926	2	5,461	8,216.11	23.65	5,315	0	16
06 Duarte	95,584	10	13,639	4,562.87	11.80	13,302	0	238
07 Elías Piña	14,735	0	1,302	2,053.56	0.79	1,293	0	6
08 El Seibo	13,481	0	2,140	2,288.57	9.96	2,099	0	16
09 Espaillat	92,508	9	18,046	7,524.03	5.71	17,871	0	139
10 Independencia	19,050	0	2,568	4,395.45	3.84	2,522	0	13
11 La Altagracia	205,777	2	19,245	5,445.58	21.52	19,066	0	98
12 La Romana	106,126	8	18,249	6,694.50	15.58	17,959	0	215
13 La Vega	102,982	8	18,869	4,587.76	3.15	18,562	0	242
14 María Trinidad Sánchez	51,310	2	7,834	5,552.21	5.17	7,781	0	35
15 Monte Cristi	29,549	0	5,150	4,393.41	14.35	5,060	0	36
16 Pedernales	7,525	3	1,700	4,857.56	29.35	1,649	0	4
17 Peravia	36,161	5	5,795	2,935.16	6.77	5,670	0	80
18 Puerto Plata	152,708	9	19,772	5,933.60	2.91	19,548	0	169
19 Hermanas Mirabal	47,585	3	6,261	6,794.50	11.74	6,151	0	55
20 Samaná	19,505	0	2,093	1,866.08	2.09	2,071	0	11
21 San Cristóbal	92,209	15	17,048	2,674.49	14.37	16,701	0	248
22 San Juan	52,376	2	9,699	4,374.12	15.05	9,526	0	79
23 San Pedro de Macorís	70,459	5	9,975	3,270.86	7.62	9,849	0	65
24 Sánchez Ramírez	35,774	5	5,838	3,841.35	7.14	5,764	0	46
25 Santiago	346,294	130	63,926	6,116.33	11.91	62,852	0	679
26 Santiago Rodríguez	26,157	0	4,660	8,137.46	9.28	4,626	0	13
27 Valverde	71,616	13	11,670	6,603.67	14.51	11,488	0	58
28 Monseñor Nouel	41,222	6	6,439	3,694.67	6.63	6,341	0	58
29 Monte Plata	49,903	1	4,435	2,321.59	2.56	4,366	0	38
30 Hato Mayor	23,873	12	3,586	4,181.34	10.13	3,534	0	21
31 San Jose de Ocoa	17,328	6	2,822	5,187.02	9.16	2,761	0	31
32 Santo Domingo	671,292	166	123,062	4,234.75	9.84	121,288	0	894
99 No especificado <sup>e</sup>	101,843	6	13,415	-	-	13,377	0	2
<b>Total</b>	<b>3,444,251</b>	<b>603</b>	<b>598,079</b>	<b>5,724.07</b>	<b>10.23</b>	<b>589,756</b>	<b>0</b>	<b>4,383</b>

<sup>a</sup>Incluye casos positivos y negativos a SARS-CoV-2; <sup>b</sup>Incluye casos confirmados y probables; <sup>c</sup>Casos por 100,000 habitantes

<sup>d</sup>Últimas 4 semanas por fecha de confirmación de laboratorio; <sup>e</sup> Pendientes verificación territorial

Fuente: Sistema Nacional de Vigilancia Epidemiológica (SINAVE)

**Figura 2. Defunciones COVID-19 por fecha de ocurrencia. República Dominicana**

