

ENFERMEDAD POR
CORONAVIRUS 2019
 (COVID-19)

SITUACIÓN EN LA REPÚBLICA DOMINICANA

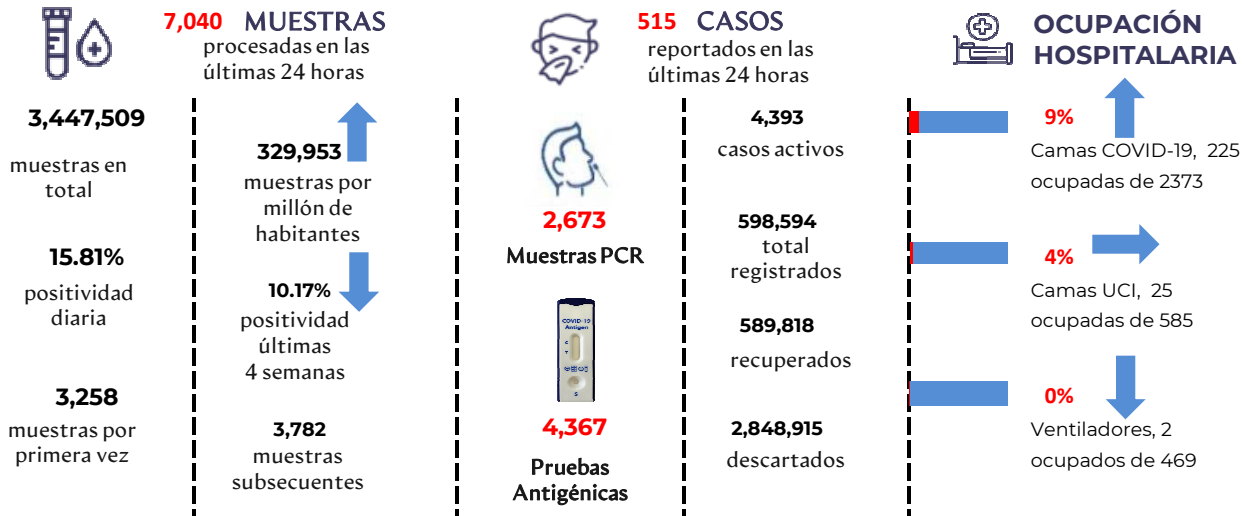
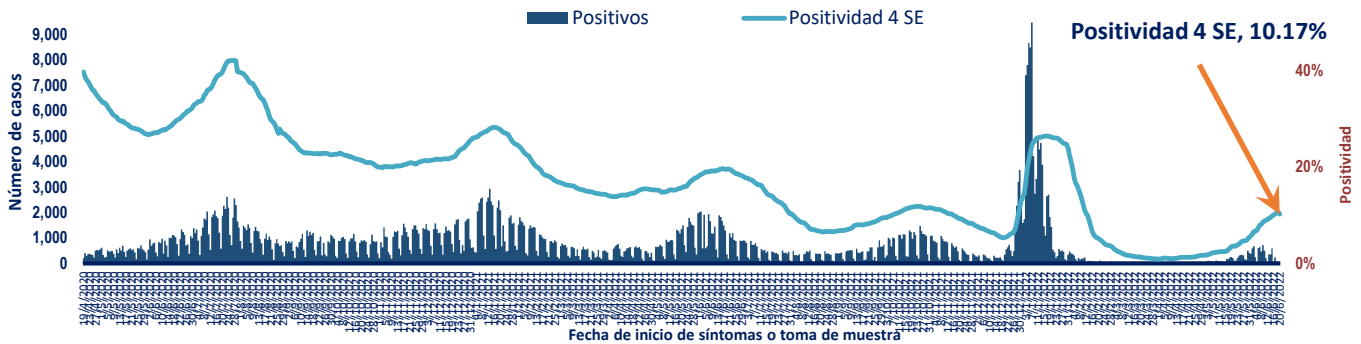


Figura 1. Tendencia de los casos y positividad de COVID-19 en República Dominicana



GRUPOS DE RIESGO	2,370 trabajadores de la salud	2,051 embarazadas 72,262 menores de 20 años	23.16% Fallecidos con hipertensión como comorbilidad	14.49% Fallecidos con diabetes como comorbilidad
 -2 DEFUNCIONES notificadas en las últimas 24 horas	0 DEFUNCIONES ocurridas en las últimas 24 horas	4,383 Defunciones en total	419.49 Mortalidad por millón de habitantes	0.73% Letalidad

SITUACIÓN LAS AMERICAS

2,752,958 defunciones
 (0 Nuevas)

160,253,346 Casos registrados

0 Casos nuevos

2,652.88 Mortalidad por millón de habitantes

SITUACIÓN GLOBAL

6,316,655 defunciones
 (373 Nuevas)

536,590,224 Casos registrados

173,325 Casos nuevos

814.31 Mortalidad por millón de habitantes



Tabla 1. Casos, defunciones y positividad por COVID-19 según provincia de residencia, República Dominicana

Provincia	Muestras procesadas ^a	Casos (n) ^b					Defunciones (n) ^b	
		Nuevos	Registrados	Incidencia Acumulada	Positividad (%) ^d	Recuperados	Últimas 24Horas	Acumulados
01 Distrito Nacional	729,267	64	156,506	15,002.69	13.26	154,727	0	685
02 Azua	35,896	0	6,418	2,887.66	6.98	6,346	0	42
03 Baoruco	20,504	9	3,677	3,640.41	7.79	3,574	0	16
04 Barahona	39,116	2	6,854	3,623.06	12.53	6,741	0	35
05 Dajabón	25,048	25	5,486	8,253.72	22.46	5,315	0	16
06 Duarte	95,796	21	13,660	4,569.89	11.52	13,306	0	238
07 Elías Piña	14,736	0	1,302	2,053.56	0.79	1,293	0	6
08 El Seibo	13,505	0	2,140	2,288.57	9.45	2,099	0	16
09 Espaillat	92,896	132	18,178	7,579.06	5.62	17,874	0	141
10 Independencia	19,095	1	2,569	4,397.17	3.62	2,523	0	13
11 La Altagracia	205,845	23	19,268	5,452.09	21.72	19,062	0	98
12 La Romana	106,160	5	18,254	6,696.33	16.07	17,958	0	215
13 La Vega	103,021	5	18,874	4,588.98	3.10	18,559	0	242
14 María Trinidad Sánchez	51,351	7	7,841	5,557.17	5.28	7,783	0	35
15 Monte Cristi	29,587	11	5,161	4,402.79	14.66	5,061	0	36
16 Pedernales	7,563	2	1,702	4,863.27	27.77	1,652	0	4
17 Peravia	36,180	1	5,796	2,935.66	6.79	5,670	0	80
18 Puerto Plata	152,761	4	19,776	5,934.80	2.96	19,550	0	169
19 Hermanas Mirabal	47,626	13	6,274	6,808.61	11.70	6,149	0	55
20 Samaná	19,540	0	2,093	1,866.08	2.02	2,071	0	11
21 San Cristóbal	92,257	5	17,053	2,675.28	14.66	16,705	0	248
22 San Juan	52,400	13	9,712	4,379.98	14.67	9,529	0	79
23 San Pedro de Macorís	70,512	11	9,986	3,274.46	7.65	9,848	0	65
24 Sánchez Ramírez	35,818	2	5,840	3,842.66	7.03	5,764	0	46
25 Santiago	346,391	59	63,985	6,121.98	11.88	62,853	0	679
26 Santiago Rodríguez	26,177	7	4,667	8,149.69	9.70	4,621	0	13
27 Valverde	71,737	16	11,686	6,612.72	13.91	11,488	0	58
28 Monseñor Nouel	41,329	10	6,449	3,700.41	6.32	6,340	0	58
29 Monte Plata	50,236	6	4,441	2,324.73	2.33	4,366	0	38
30 Hato Mayor	23,879	0	3,586	4,181.34	10.06	3,534	0	21
31 San Jose de Ocoa	17,333	0	2,822	5,187.02	9.43	2,761	0	31
32 Santo Domingo	672,104	61	123,123	4,236.85	9.85	121,318	0	894
99 No especificado ^e	101,843	0	13,415	-	-	13,378	0	0
Total	3,447,509	515	598,594	5,729.00	10.17	589,818	0	4,383

^aIncluye casos positivos y negativos a SARS-CoV-2; ^bIncluye casos confirmados y probables; ^cCasos por 100,000 habitantes

^dÚltimas 4 semanas por fecha de confirmación de laboratorio; ^e Pendientes verificación territorial

Fuente: Sistema Nacional de Vigilancia Epidemiológica (SINAVE)

Figura 2. Defunciones COVID-19 por fecha de ocurrencia. República Dominicana

